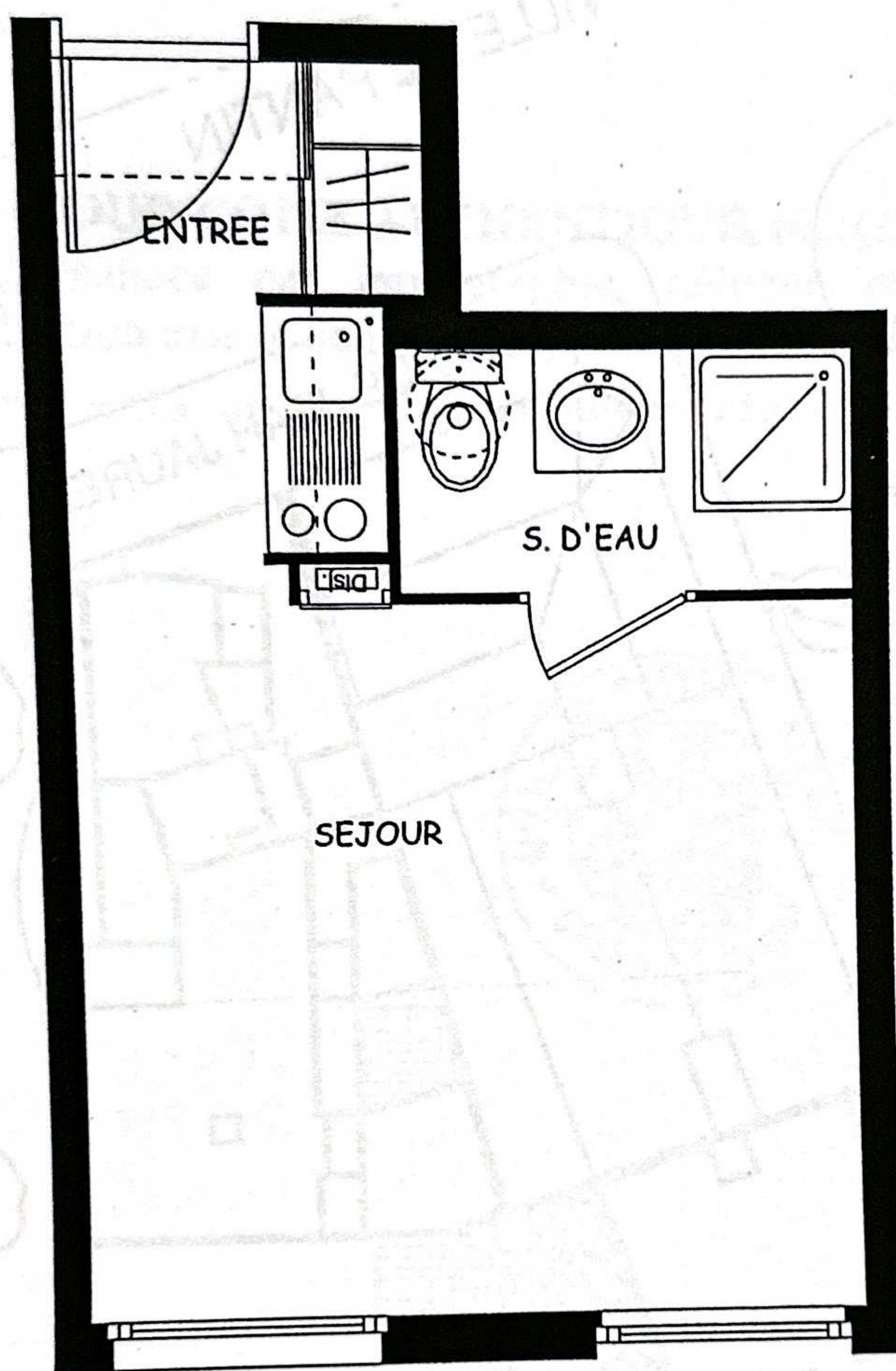


RESIDENCE PARIS - LA VILLETTE

12, RUE EMILE REYNAUD
75019 PARIS

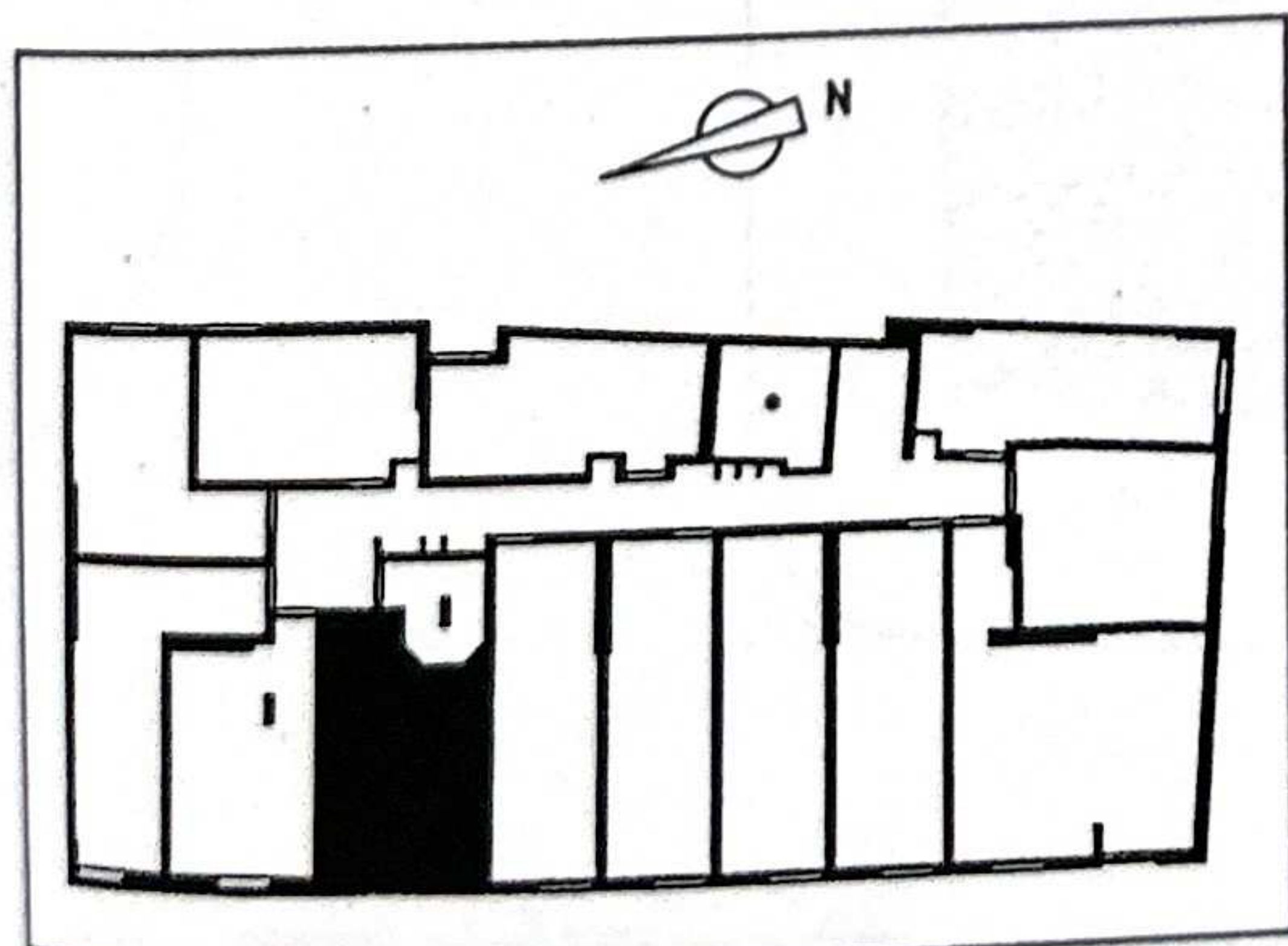
53



De D
Redup

RÉSIDE ÉTUDES

42, avenue George-V - 75008 PARIS
Tél. 01 53 23 44 00 - Fax 01 53 23 44 01
R.C.S. Paris B 350 902 102



STUDIO : 208 - 308 408 - 508 - 608 - 708

ENTREE	2,60 m2
KITCHENETTE	0,75 m2
SEJOUR	14,70 m2
PLACARD	0,70 m2
SALLE D'EAU	2,75 m2
SURFACE HABITABLE	21,50 m2
SURFACE TOTALE	21,50 m2

GDD

RDD

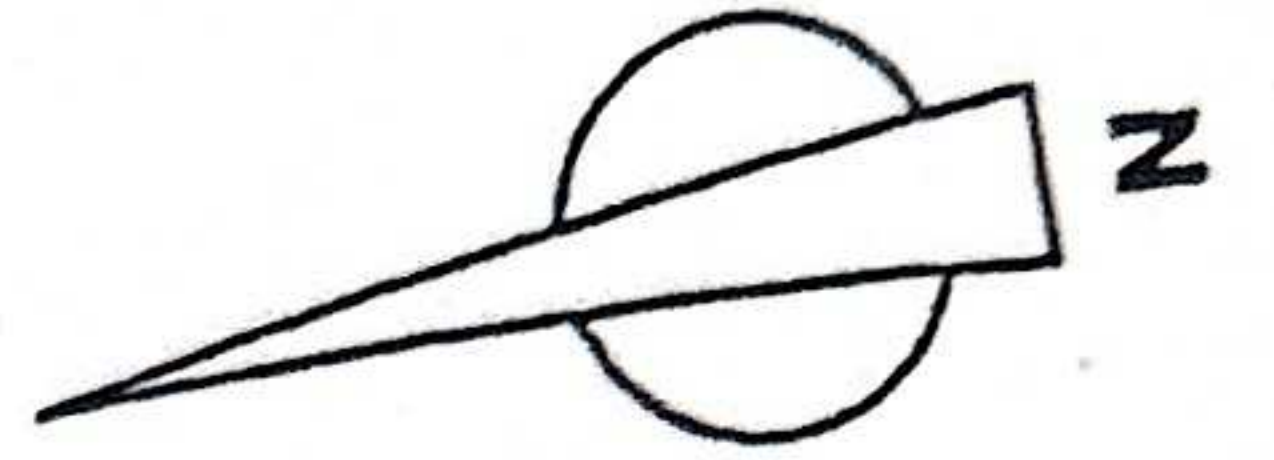
Des modifications sont susceptibles d'être apportées à ce plan en fonction des nécessités techniques de la réalisation, tant en ce qui concerne les dimensions libres que l'équipement. Les surfaces indiquées sont approximatives. Les retombées les faux-plafonds, ainsi que l'emplacement des équipements sont figurés à titre indicatif.

Edition du 10 septembre 2004 - Indice

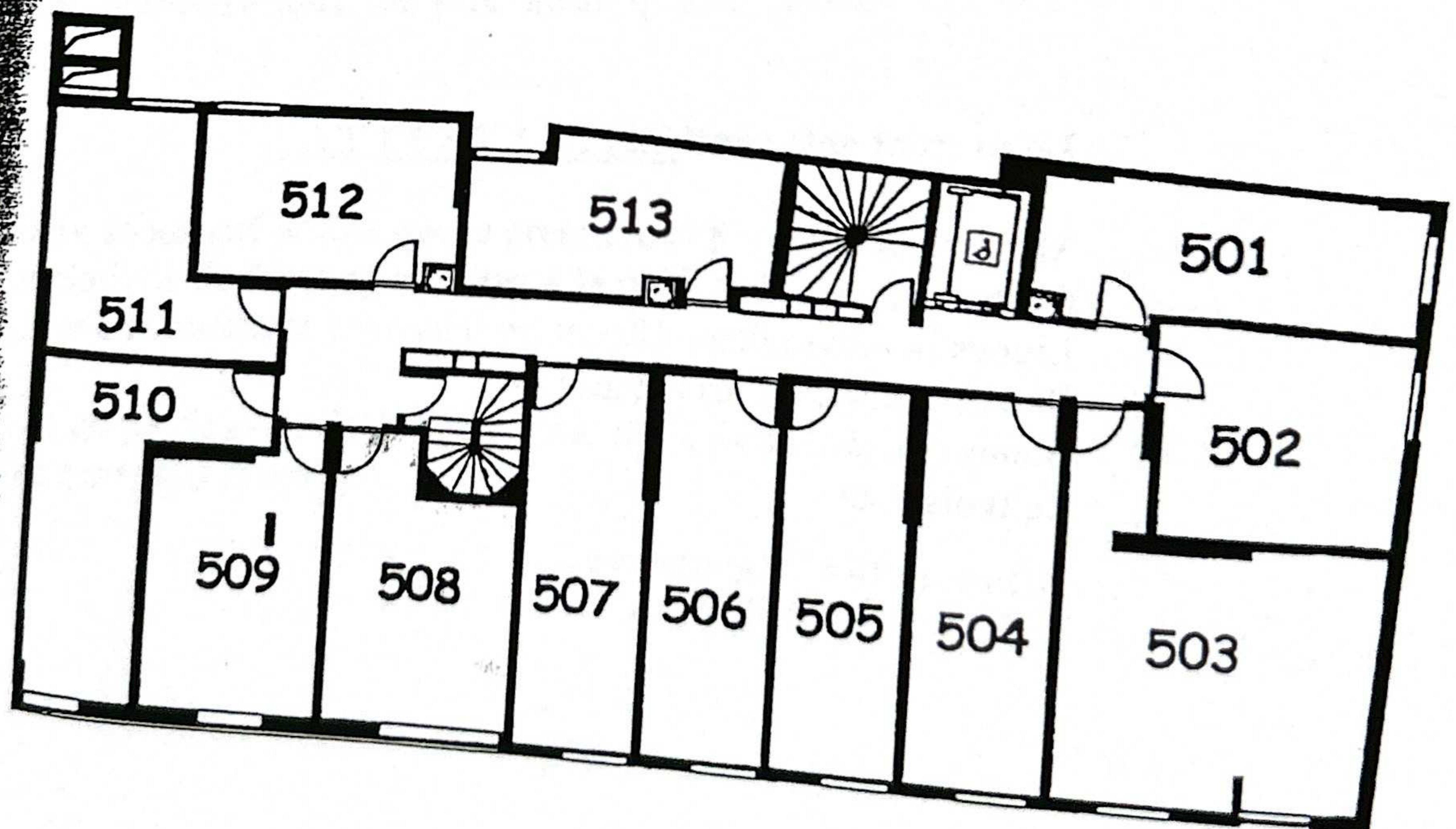
RESIDENCE PARIS - LA VILLETTE

12, RUE EMILE REYNAUD
75019 PARIS

5ème ETAGE



N°	Type	Surf/Habit.	Terrasse
501	Studio	19,00 m2	
502	Studio	19,50 m2	
503	Suite	34,50 m2	
504	Studio	20,50 m2	
505	Studio	19,50 m2	
506	Studio	19,50 m2	
507	Studio	19,50 m2	
508	Studio	21,50 m2	
509	Studio	21,00 m2	
510	Studio	22,50 m2	
511	Studio	20,00 m2	
512	Studio	18,50 m2	
513	Studio	19,00 m2	
TOTAL		274,50 m2	



GDD

RDD

Les dimensions sont susceptibles d'être apportées à ce plan en fonction des nécessités techniques de la réalisation, tant en ce qui concerne les dimensions libres que les retombées des faux-plafonds, ainsi que l'emplacement des équipements sont figurés à titre indicatif.

Edition du 10 septembre 2004 - Indice

RESIDENCE PARIS - LA VILLETTE

12, RUE EMILE REYNAUD
75019 PARIS

VILLE DE PANTIN

0 5 10

AVENUE JEAN JAURES

VILLE D'AUBERVILLIERS

RUE SOLFERINO

SORTIE VOITURES

RUE EMILE REYNAUD

VILLE DE PARIS

ENTREE PIETONS

ENTREE VOITURES

RUE HENRI BARBUSSE

PLAN MASSE

GDD

RDD

Les surfaces indiquées sont susceptibles d'être apportées à ce plan en fonction des nécessités techniques de la réalisation, tant en ce qui concerne les dimensions libérées que les hauteurs. Les surfaces indiquées sont approximatives. Les retombées les haut-plafonds, ainsi que l'emplacement des équipements sont figurés à titre indicatif.

Edition du 10 septembre 2004 - Indice