

MAÎTRE D'OUVRAGE

E A M O T T E

CONSTRUCTEUR

8 Rue Vasco de Gama
BP 80802
44008 Nantes cedex 1
Tél: 02 40 48 10 10
Fax: 02 40 48 12 12

RESIDENCE
" CASTELIA PARC "
Rue de la Johardière
44800 Saint Herblain

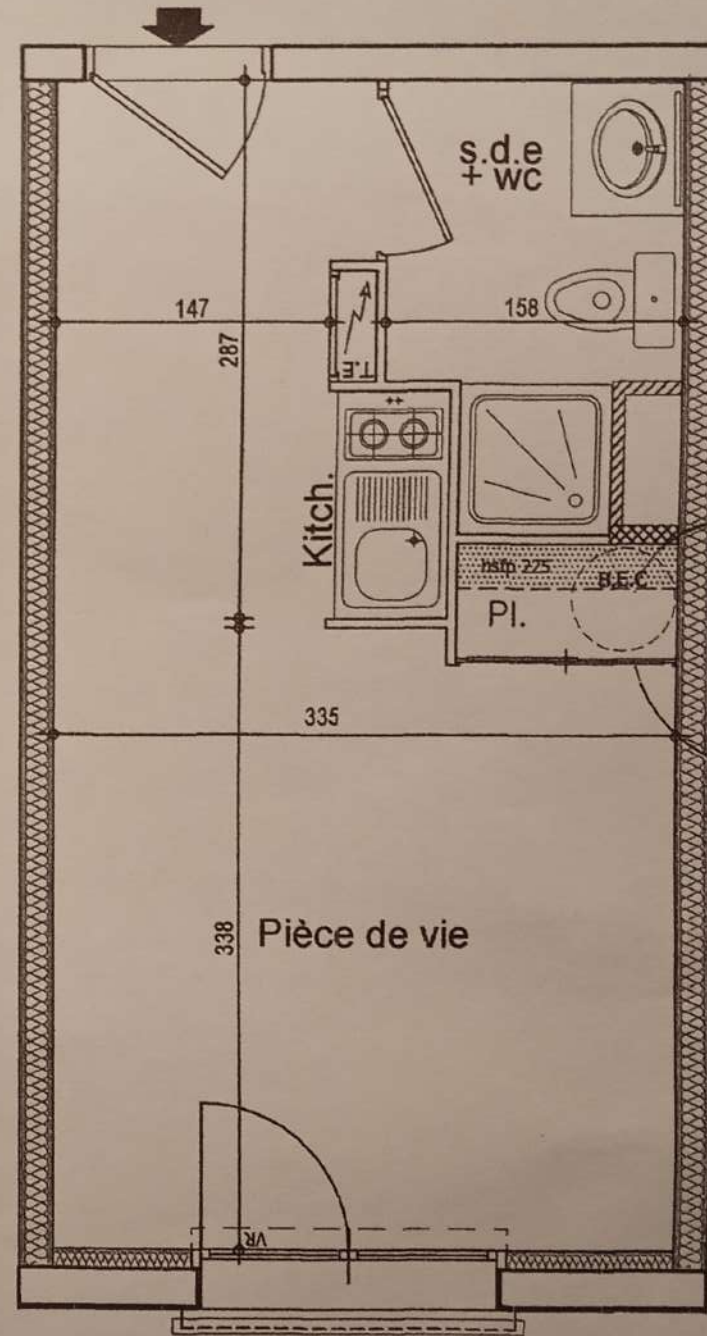
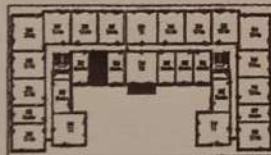
MAITRISE D'OEUVRE

Annie Caussade - Motec Ingenierie
46 rue de la Maladrerie
44120 Vertou

TYPE	NIVEAU	NUMERO
Studio	2	226
pièce de vie + kitch + pl		17.16
s.d.e +wc		3.19
total		20.35

Date : 17 juin 2005

PLAN DE LOCALISATION



Annexé à un acte reçu
par Me NICOLAS Notaire
P. 2007-01-03, près
des Juges de Paix d'Orvault
signé le 22 mai 2006

>> Les cotes et les surfaces indiquées peuvent varier légèrement en fonction des impératifs de construction. Des modifications mineures ou des aménagements de détails nécessaires pour des raisons d'ordre technique ou administratif pourront être apportés sur les plans. L'aménagement des cuisines est donné à titre indicatif. Seuls les plans déposés au rang des minutes du notaire font foi.