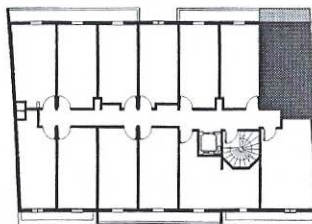


**m2dc**  
architecture design urbanisme

DANIEL DELUY  
ARCHITECTE DPLG  
36 BD LORD DUVEEN  
13008 MARSEILLE  
Tél : 04.91.55.66.55  
Fax: 04.91.33.45.51



DATE 10 FEVRIER 2010

LOT	412
TYPE	STUDIO
NIVEAU	R+4
PIÈCES	SURFACES
ENTRÉE/SÉJOUR/KITCHENETTE	20.24M <sup>2</sup>
DOUCHE	4.78M <sup>2</sup>
SURFACE TOTALE HABITABLE	25.02M <sup>2</sup>
TERRASSE	3.10M <sup>2</sup>

**sagec**  
concevoir et vivre

**SAGEC Méditerranée**  
13, rue Alphonse Karr  
06000 NICE  
Tél: 04 93 82 05 18  
> nice@sagec.fr  
www.sagec.fr

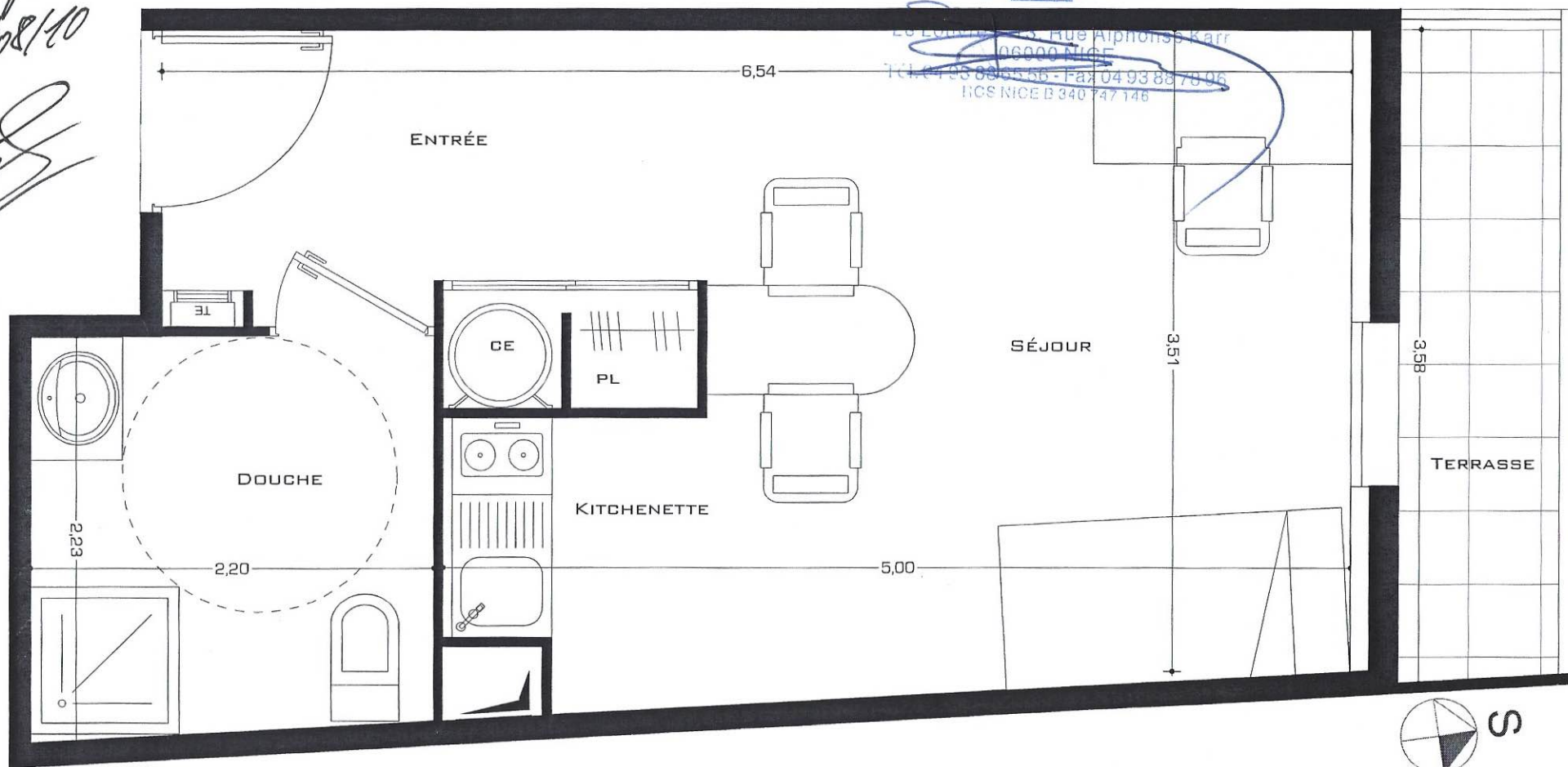
## Résidence Etudiante

62 Rue Ferrari - 13005 Marseille

Bon pour le lot 412  
26/08/10  
[Signature]

**sagec**

62 Rue Alphonse Karr  
06000 NICE  
Tél: 04 93 82 05 18 - Fax: 04 93 82 70 06  
NCS NICE B 340 747 148



NOTA: LA DISPOSITION DES ÉQUIPEMENTS EST DONNÉE À TITRE INDICATIF. LA SOCIÉTÉ SE RÉSERVE LA POSSIBILITÉ D'APPORTER À CE PLAN DES MODIFICATIONS DUES À DES IMPÉRATIFS D'ORDRE TECHNIQUE OU ADMINISTRATIF. LES SURFACES AINSI QUE LES COTATIONS INDICUÉES SONT SUSCEPTIBLES DE SUBIR DE LÉGÈRES VARIATIONS. LES RETOMBÉES DE POUTRES, SOFFITES, FAUX-PLAFOND ET RADIATEURS NE FIGURENT PAS SUR CE PLAN. LE MOBILIER SERA VENDU SÉPARÉMENT.