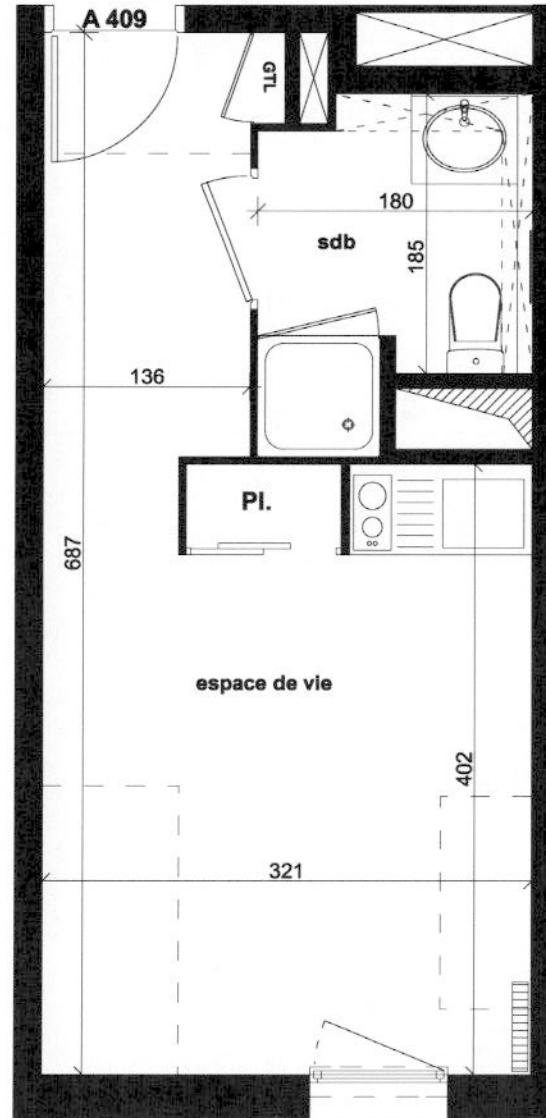


Nota : Ce plan est un plan d'étude, en conséquence pour des contraintes de chantier, les tracés des éléments de chantier, les tracés des éléments de ce plan, les côtes, les surfaces, les hauteurs sous plafond, ainsi que les prestations définies peuvent subir de légères modifications à la réalisation, seul le plan de récolement établi en fin de chantier consignera les tracés et les prestations réels.



échelle : 1/50°

**Bouygues Immobilier**

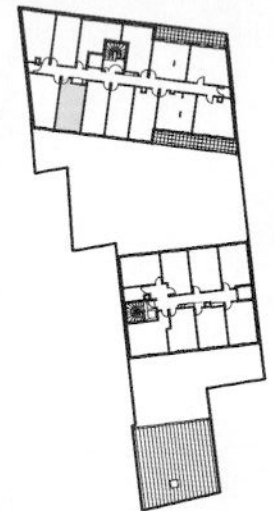


**"UNIVERS STUDIO"**  
41, 43, 45 rue Saint Dominique  
63000 Clermont-Ferrand

Niv. R+4	20,36 m <sup>2</sup>
A 409	

Tableau des surface habitables

Espace de vie	16,74 m <sup>2</sup>
Salle d'eau/Wc	3,62 m <sup>2</sup>



Réalisé en : juillet 2015



Annexé à la minute d'un acte  
reçu par le notaire s  
ce jour.

DEPARTEMENT DU PUY-DE-DÔME  
COMMUNE DE CLERMONT-FERRAND  
Propriété de BOUYGUES IMMOBILIER  
UNIVERS STUDIO

Section IR n° 90, 91 et 92  
R+2  
**PLAN DE MASSE**  
R+4  
Echelle : 1/850



**Cabinet BISIO et ASSOCIES**  
*Géomètres-Experts*  
33, Avenue de l'Europe  
63110 BEAUMONT  
TEL 04.73.26.24.00 FAX 04.73.27.65.57  
MAIL cabinet.bisio@wanadoo.fr

Référence: **12.1.122E**  
Plan N°: 121122E\_MASSE.dwg  
le 10/07/2015 AR