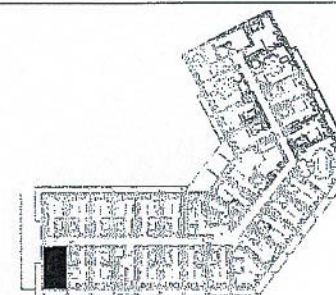


CAP WEST GROUPE



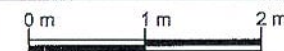
HOTEL 4 ETOILES  
LA BAULE  
Avenue de la Lieutenante



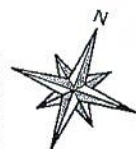
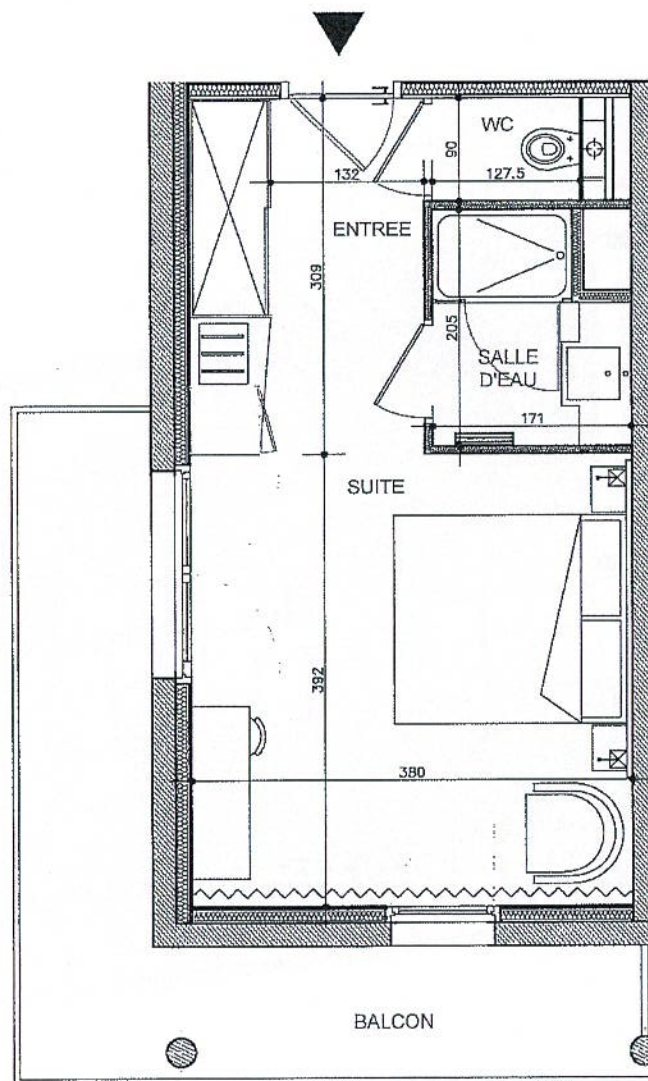
**SUITE 201**

Niveau R+2

Suite avec entrée	21.14 m <sup>2</sup>
Salle d'eau	3.10 m <sup>2</sup>
WC	1.15 m <sup>2</sup>
<b>Total surface habitable</b>	<b>25.39 m<sup>2</sup></b>
Balcon	11.51 m <sup>2</sup>



juin 2018



Document non contractuel. Le présent plan pourra subir des adaptations dimensionnelles, techniques et d'organisation afin de répondre aux contraintes induites par les études d'exécution. Les poutres, poteaux, soffites et faux-plafonds n'apparaissent pas systématiquement sur le présent plan. Les éléments de mobilier, meubles et plan de travail ne sont placés qu'à titre indicatif.





LEGENDE  
partie commune



SANS ECHELLE  
FORMAT A4

DEPARTEMENT DE LA LOIRE ATLANTIQUE  
COMMUNE DE LA BAULE - Avenue de la Lieutenante  
Copropriété "La Baule Beslon 2"

**PLAN DU NIVEAU R+2**

ECHELLE : 1/200

DOSSIER : 13-40-S

IND	DATE	DESCRIPTION DES MODIFICATIONS	VISA
A	07/11/2020	création	G. ERCEAU
B	10/07/2018	modification	M. JONEL
C	28/08/2016	modification	M. JONEL
D			
E			
F			

**PRISME**  
Géomètres Experts Associés  
www.prisme-ge.fr

**BUREAU PRINCIPAL**  
2 Rue de la Garenne  
44120 VERTOU  
tel : 02.40.34.43.29

**BUREAU SECONDAIRE**  
1 Rue du Petit Anjou  
44230 ST SEBASTIEN SUR LOIRE  
tel : 02.40.36.67.29

**PERMANENCE**  
250 Rue Jean Marceau - B&L C  
44150 ANGENIS  
tel : 02.49.96.30.57

fax : 02.40.34.54.08  
e-mail : contact@prisme-ge.fr

LEGENDE  
partie commune



SANS ECHELLE  
FORMAT A4

DEPARTEMENT DE LA LOIRE ATLANTIQUE  
COMMUNE DE LA BAULE - Avenue de la Lieutenante  
Copropriété " La Baule Beslon 2 "

**PLAN DU NIVEAU R+3**

ECHELLE : 1/200

DOSSIER : 13-40-S

IND	DATE	DESCRIPTION DES MODIFICATIONS	VISA
A	07/11/2017	création	G. ERDEAU
B	10/07/2018	modification	M. JONEL
B	28/09/2018	modification	M. JONEL
C			
D			
E			



**PRISME**  
Géomètres Experts Associés  
www.prisme-ge.fr

**BUREAU PRINCIPAL**  
2 Rue de la Gare  
44120 VERTOU  
tel : 02.40.34.43.29

**BUREAU SECONDAIRE**  
1 Rue du Petit Anjou  
44230 ST SEBASTIEN SUR LOIRE  
tel : 02.40.80.67.20

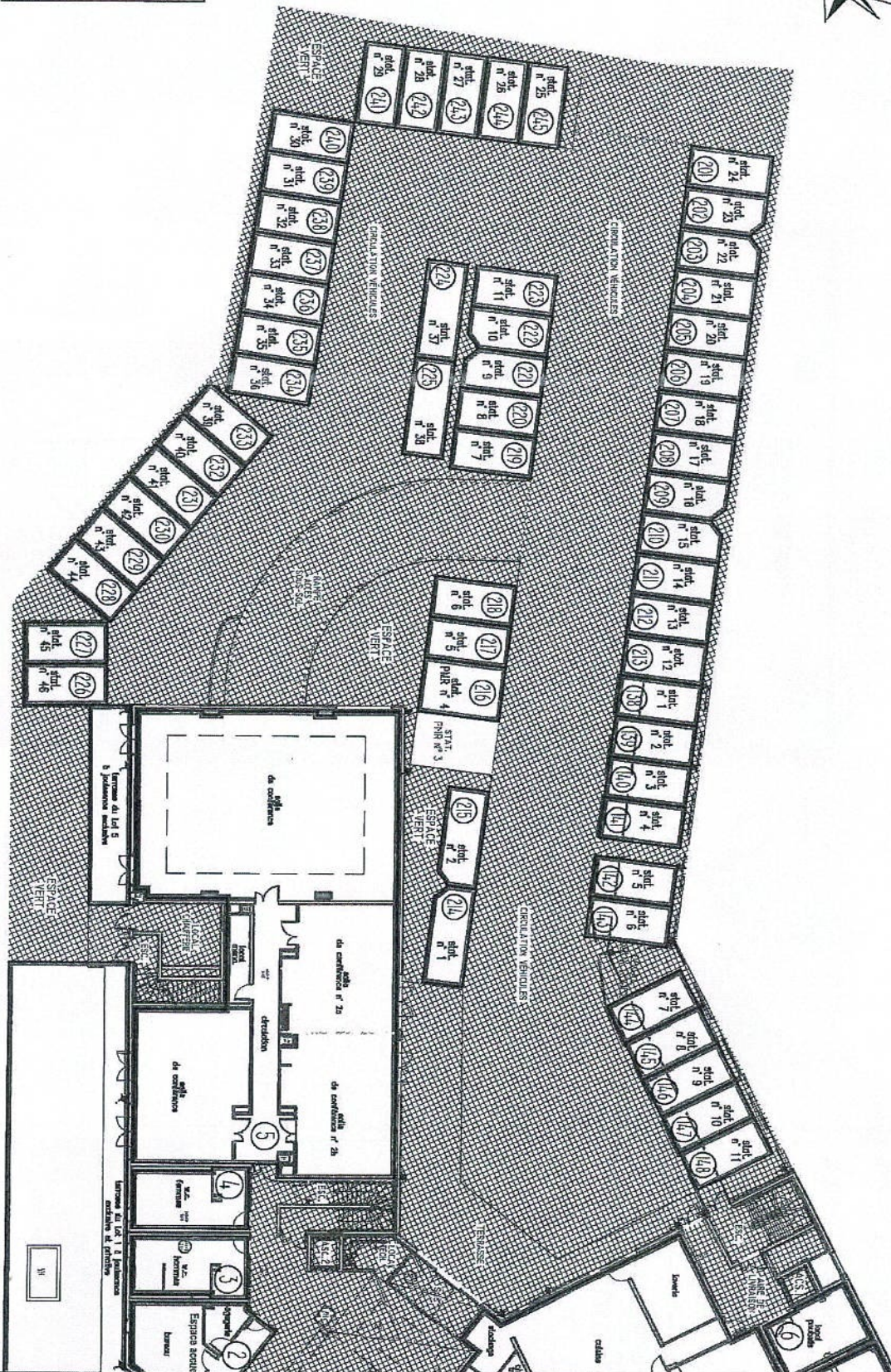
**PERMANENCE**  
230 Rue Jean Harmez - B&L C  
44150 ANCEIS  
tel : 02.40.96.30.57

fax : 02.40.34.54.08  
e-mail : contact@prisme-ge.fr



LEGENDE  
partie commune

SANS ECHELLE  
FORMAT A4



DEPARTEMENT DE LA LOIRE ATLANTIQUE COMMUNE DE LA BAULE - Avenue de la Lieutenante <i>Copropriété "La Baule Beslon 2"</i> <b>PLAN DES STATIONNEMENTS</b> ECHELLE : 1/250	IND	DATE	DESCRIPTION DES MODIFICATIONS	VISA	 <b>PRISME</b> Géomètres Experts Associés <a href="http://www.prisme-ge.fr">www.prisme-ge.fr</a> <hr/> <b>BUREAU PRINCIPAL</b> 2 Rue de la Garanne 44120 VERTOU tel : 02.40.34.45.23 <hr/> <b>BUREAU SECONDAIRE</b> 1 Rue du Petit Anjou 44230 ST SEBASTIEN SUR LOIRE tel : 02.40.80.67.20 <hr/> <b>PERMANENCE</b> 239 Rue Jean Nemoz - B&L C 44150 ANCEIS tel : 02.40.96.30.57 <hr/> fax : 02.40.34.54.88 e-mail : <a href="mailto:contact@prisme-ge.fr">contact@prisme-ge.fr</a>
	A	07/11/2017	création	G. ERCEAU	
	B	10/07/2018	modification	M. JOINEL	
	C	28/08/2018	modification	M. JOINEL	
	D				
	E				