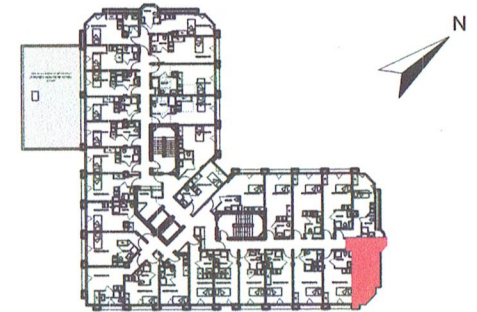
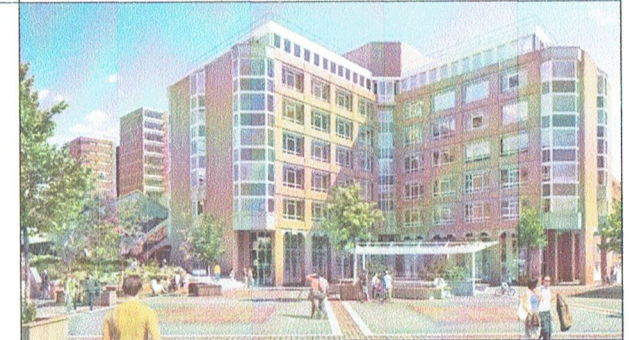
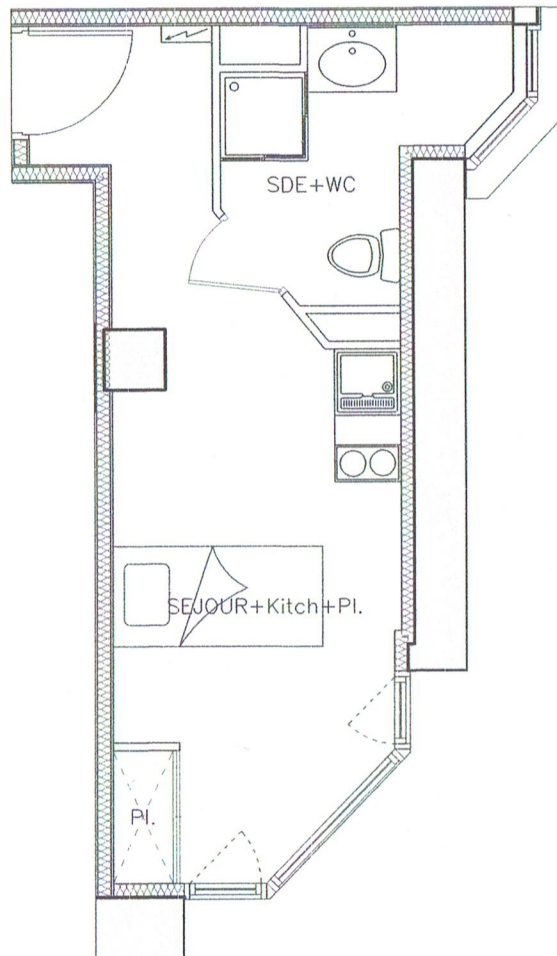
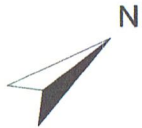


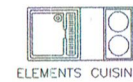
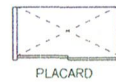
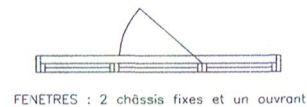
Le Métropole

Villeneuve d'Ascq



Logement n°	514	T1
		R+5

TABLEAU DES SURFACES HABITABLES	
Séjour + Kitch + PL	15.65m ²
SDB / WC	4.50m ²
TOTAL Surface habitable :	20.15 m²
Indice B	



Le présent document présente un principe d'organisation de disposition. Il peut subir des adaptations dimensionnelles induites par les études d'exécution.
Les poutres, retombées en plafond et soffites ne sont pas figurés. Ce document n'est pas contractuel.