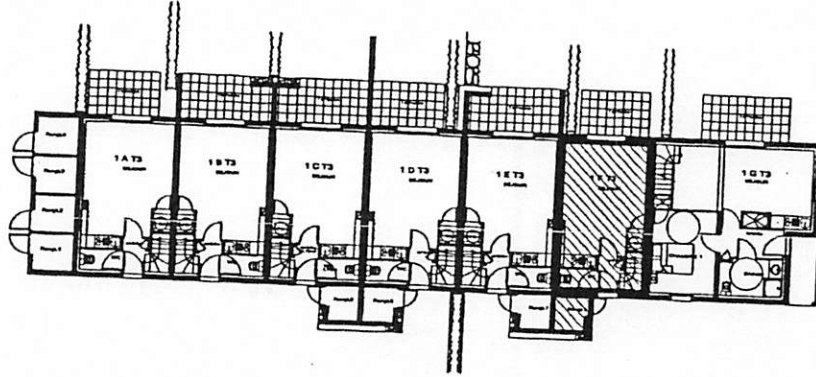


Résidence de Vacances IROISE - ARMORIQUE

Maitre d'ouvrage: GTM Construction - 61, Avenue Jules Quentin - 92000 NANTERRI

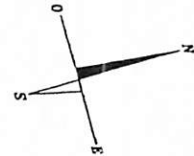
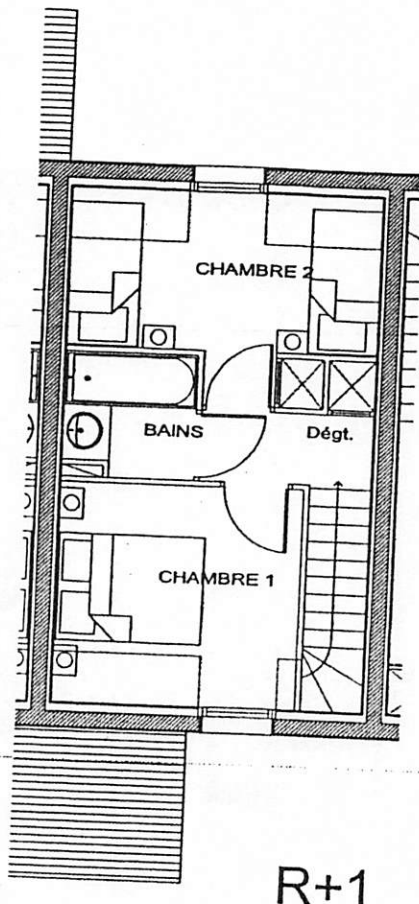
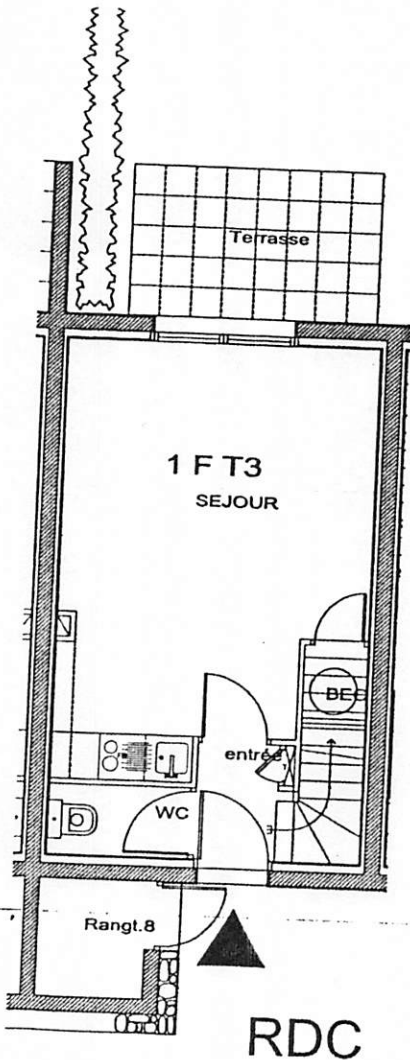
Bâtiment 1

Niveau : REZ DE CHAUSSE



Appartement : F

Type : T3 duplex



1 F T3	
SURFACES HABITABLES	
SEJOUR	21.30 m ²
CHAMBRE 1	7.60 m ²
CHAMBRE 2	7.40 m ²
ENTREE	1.70 m ²
SDB	2.80 m ²
WC	1.70 m ²
DEGAGT	2.50 m ²
TOTAL SHAB	45.00 m ²
Terrasse non couverte	6.40 m ²
Rangement 8	2.50 m ²
Parking 1 place	1 F

NOTA : ce plan peut être sujet à de légère modification (de cotes & de surfaces de configuration & d'implantation des appareils sanitaires de façades) pour des raisons techniques ou architecturales. L'ensemble des soffites, rebords de poutres et de volets roulants peuvent ne pas être indiqués sur les plans. Tolérances des cotes, 5 % maxi (code ci-4).