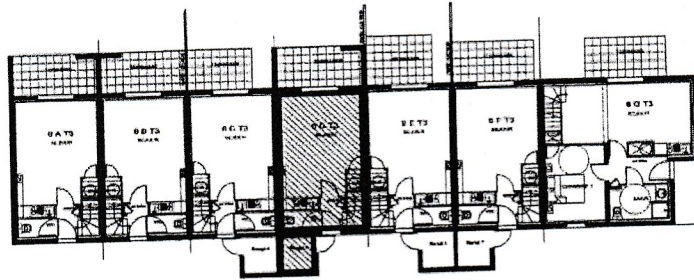


Résidence de Vacances IROISE - ARMORIQUE

Maitre d'ouvrage: GTM Construction - 61, Avenue Jules Quentin - 92000 NANTERRE

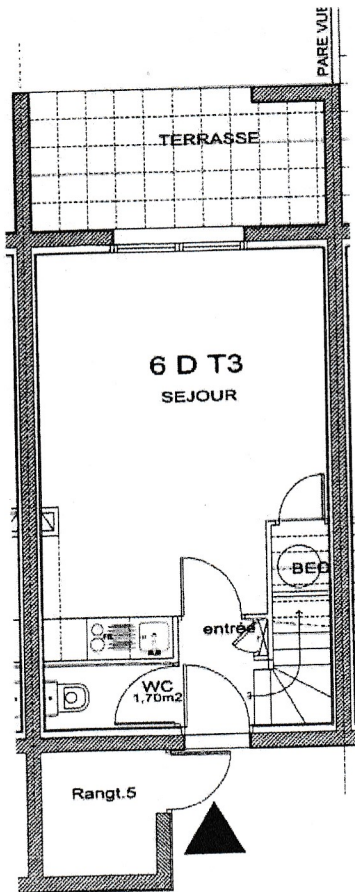
Bâtiment 6

Niveau : REZ DE CHAUSSEE

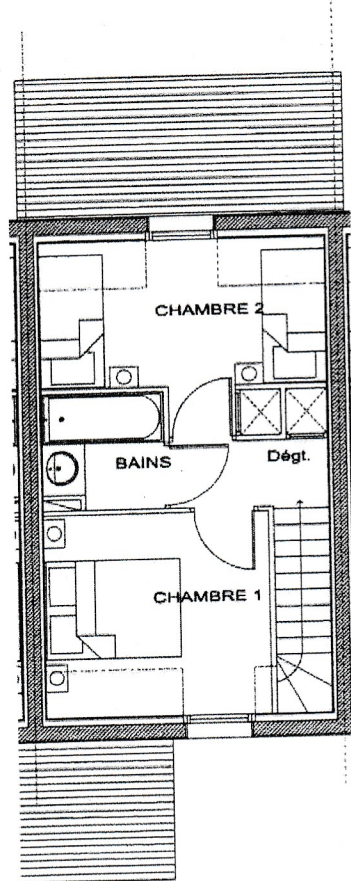


Appartement : D

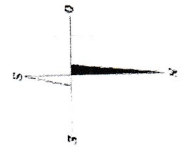
Type : T3 duplex



RDC



R+1



6 D T3	
SURFACES HABITABLES	
SEJOUR	21.30 m2
CHAMBRE 1	7.60 m2
CHAMBRE 2	7.40 m2
ENTREE	1.70 m2
SDB	2.80 m2
WC	1.70 m2
DEGAGT	2.50 m2
TOTAL SHAB	45.00 m2
Terrasse couverte	8.00 m2
Rangement 5	3.00 m2
Parking 1 place	6 D



NOTA: ce plan peut être sujet à de légères modifications (de cotes & de surfaces de configuration & d'implantation des appareils sanitaires de façades) pour des raisons techniques ou architecturales.
L'ensemble des soffites, retombées de poutres et de volets roulants peuvent ne pas être indiqués sur les plans. Tolérances des cotes, 5 % maxi (code civil).

Handwritten signatures and initials at the bottom right of the page.

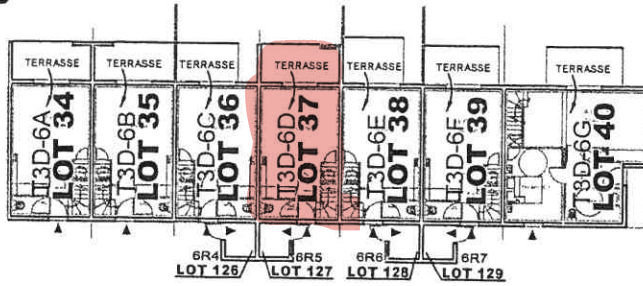
Ville de Locmaria-Plouzane Résidence de vacances "Iroise-Armorique"

Rue d'Armorique - Boulevard de l'Océan

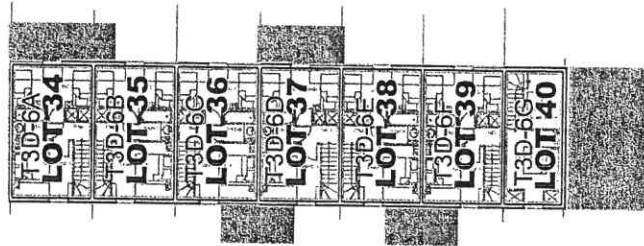
Plan de Situation des Lots

BATIMENT 6

Niveau Rez-de-chaussée

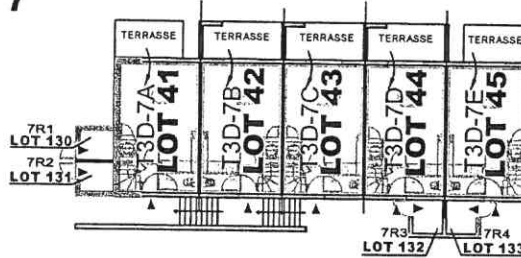


Niveau 1er étage

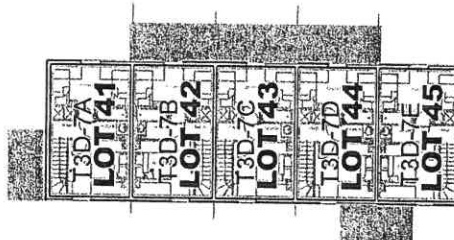


BATIMENT 7

Niveau Rez-de-chaussée

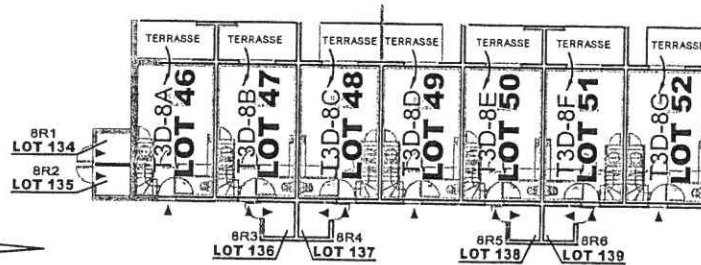


Niveau 1er étage

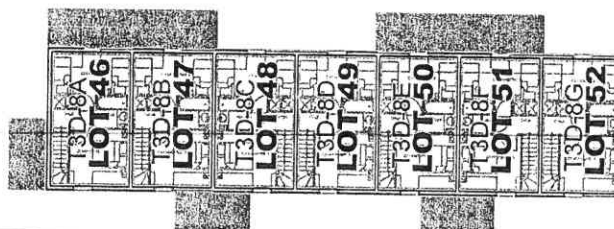


BATIMENT 8

Niveau Rez-de-chaussée



Niveau 1er étage



ECHELLE : 1 / 400

D'après plan de architectes-associés.com Réduction établie par la Sté SEVAUX ET ASSOCIES, Géomètres-Experts, le 14/10/2005, Ref: 5337