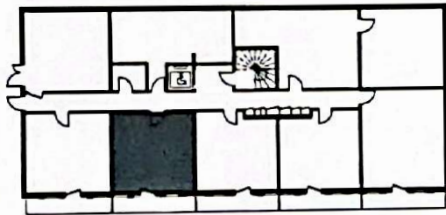


"LE GRAND LODGE"

Station de Chatel (74)

RESIDENCE DE TOURISME



Lot N° E02 - T2

ETAGE : Rez de Neige

Surface Habitable : 28.70 m²

séjour-cuisine = 14.65 m²

dégagement = 2.30 m²

salle de bains = 2.87 m²

WC = 1.18 m²

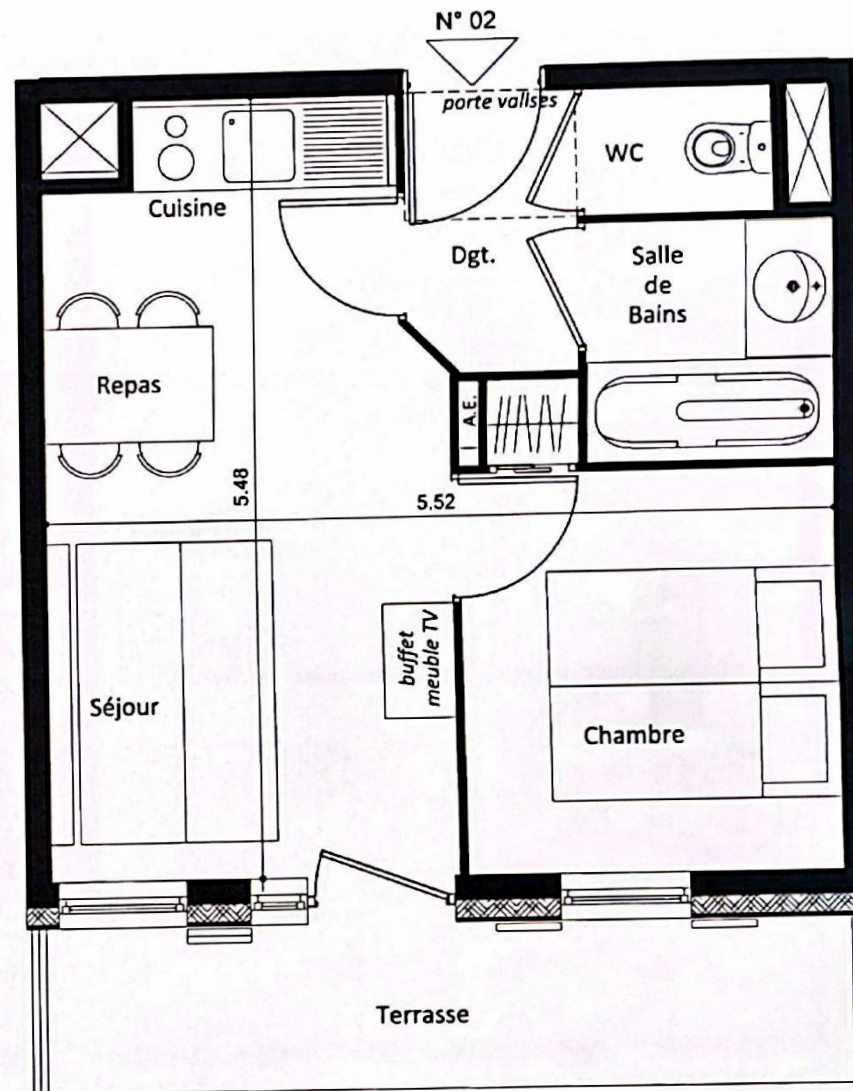
chambre = 7.70 m²

Terrasse : 6.44 m²



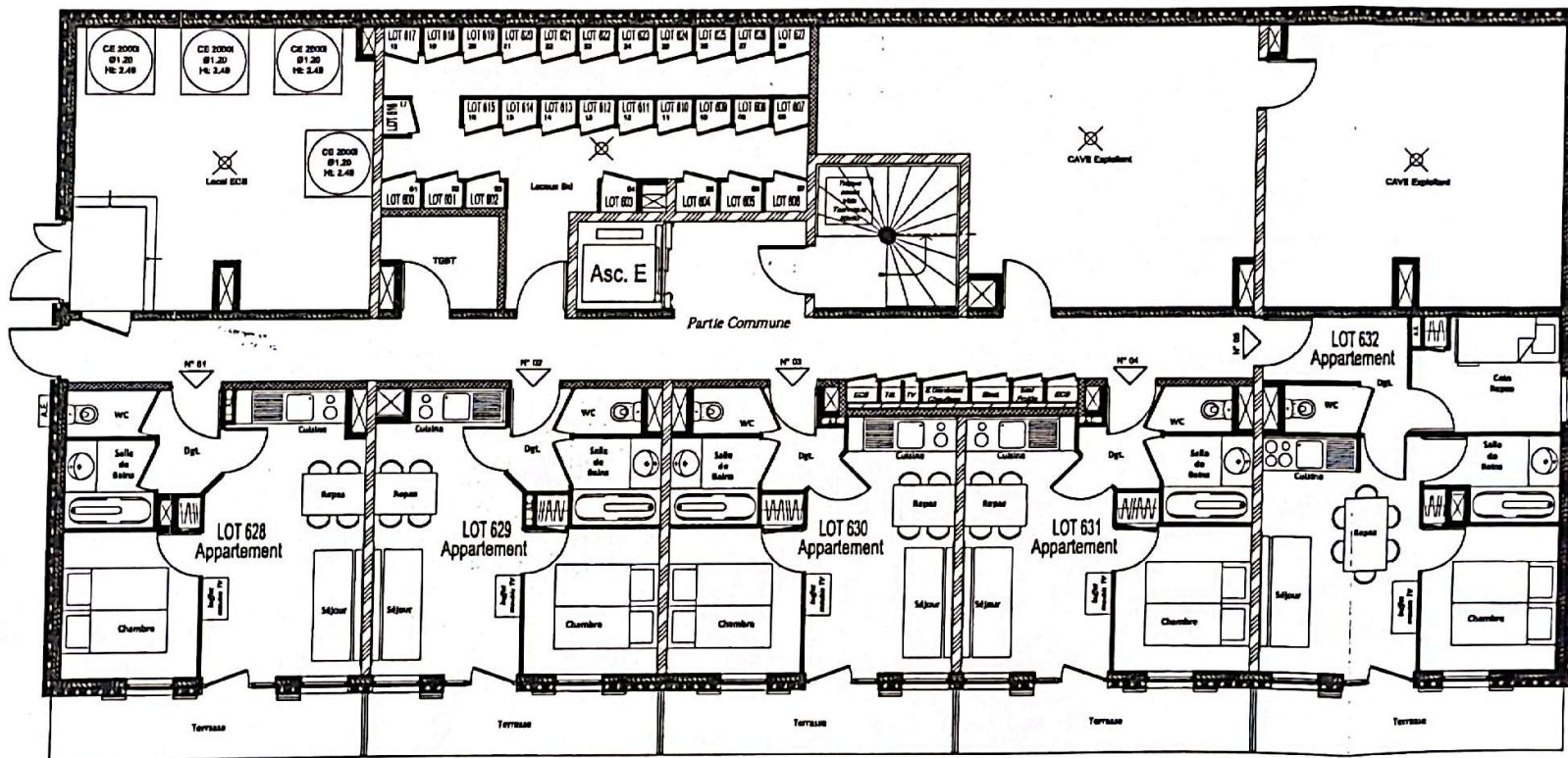
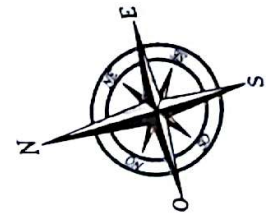
Les dimensions et surfaces peuvent subir des modifications suite à la mise au point des plans d'exécution.
Le mobilier est figuré à titre indicatif. Les retombées, soffites, faux-plafonds et radiateurs ne sont pas indiqués.

VINCI
IMMOBILIER



Commune de CHATEL	Lieu dit "Sous Venne"
Copropriété " LE GRAND LODGE "	
PLAN du R-3	Echelle : 1/100ème
Bâtiment E	

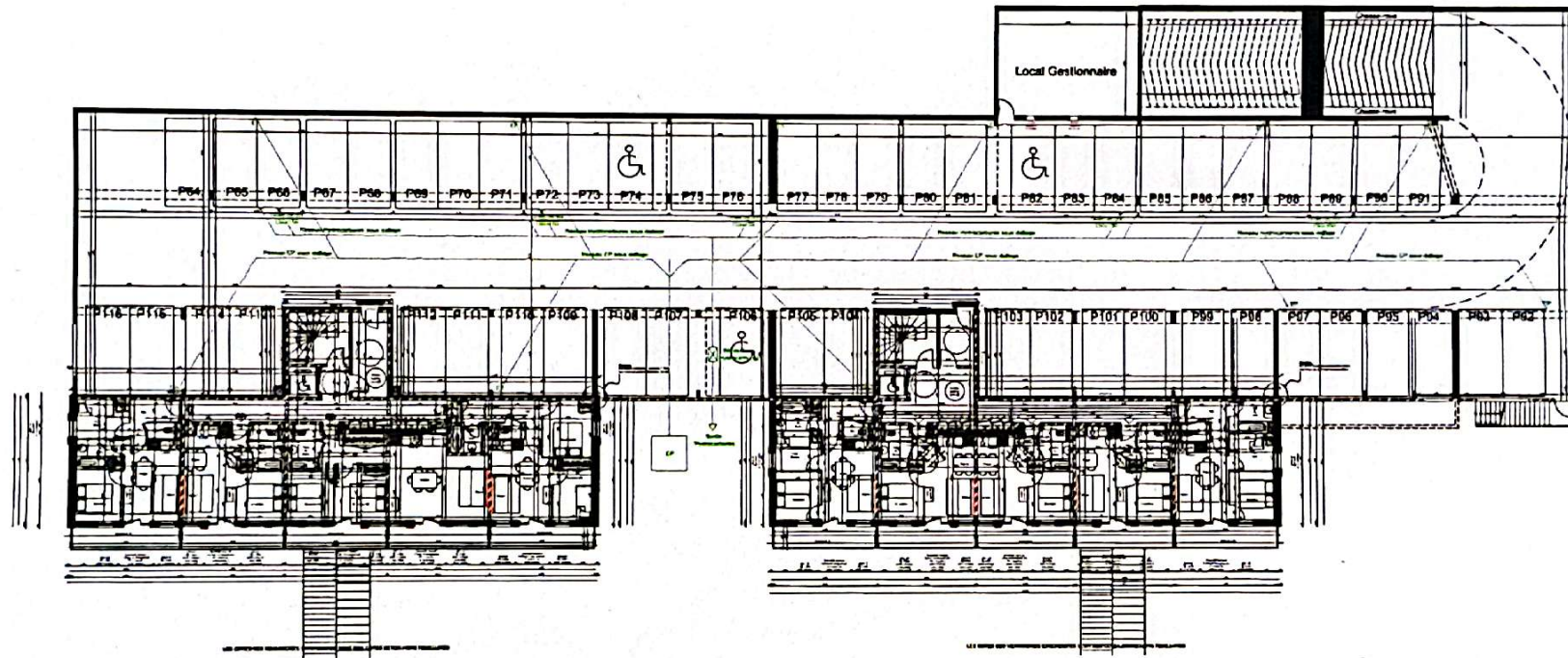
Nota ;
 Fond de plan dressé par Mr DEPREVAL Yves Architecte D.P.L.G.
 1 Rue Abbé de la Salle à GRENOBLE (38000).
 Plan EXE du mois d'Avril 2010.
 Les renseignements graphiques sont donnés à titre indicatif.
 Il pourront varier en fonction des besoins techniques lors de la réalisation des bâtiments.
 Ainsi, ce plan est susceptible de subir des modifications mineures en fonction des impératifs techniques lors de la construction.



CHATEL
"LE GRAND LODGE"

PLAN PARKING NIV R-2

ECHELLE: 1/100	DESIGNER A. FERRONNET	CREATE REVUE: J.B.	PROJ. N° 17.04.01.01	Plan n° EXE 5a	Feuille D
----------------	--------------------------	-----------------------	-------------------------	-------------------	--------------



Yves de Prival
Yves de Prival
Architecte D.P.L.G.