



RESIDIUM

90 rue des Moulins
REIMS 51100

BÂTIMENT A

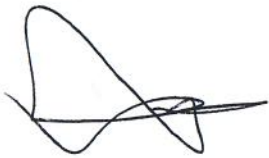
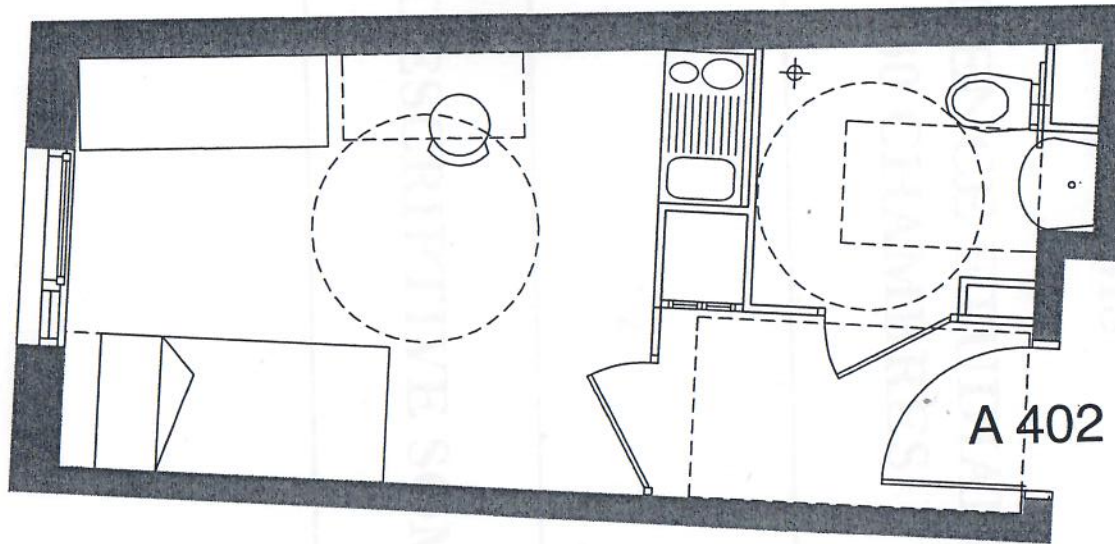
APPARTEMENT A 402

ETAGE R+4

STUDIO

SURFACE HABITABLE: 18,30 m²

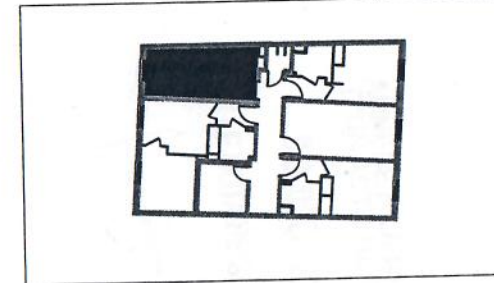
ENTREE	3,45 m ²
SEJOUR/CUISINE	11,45 m ²
SALLE D' EAU/WC	3,40 m ²



Sc
Ce




ANNEXE A LA MINUTE
D'UN ACTE REÇU LE
09 DEC. 2011
PAR LE NOTAIRE SOUSSIGNÉ



Le présent document reflète les dispositions générales de l'appartement et ne peut être considéré comme un document d'exécution.
Les surfaces sont approximatives.
Les retombées de poutres, soffites, faux-plafond, canalisations et radiateurs ne sont pas figurés. Les dispositions des équipements sont données à titre indicatif.
La société se réserve la possibilité d'apporter les modifications dues à des impératifs administratifs ou techniques.

Date: 03.02.2011

Echelle: 



Demande de renseignements n° 2011F8398