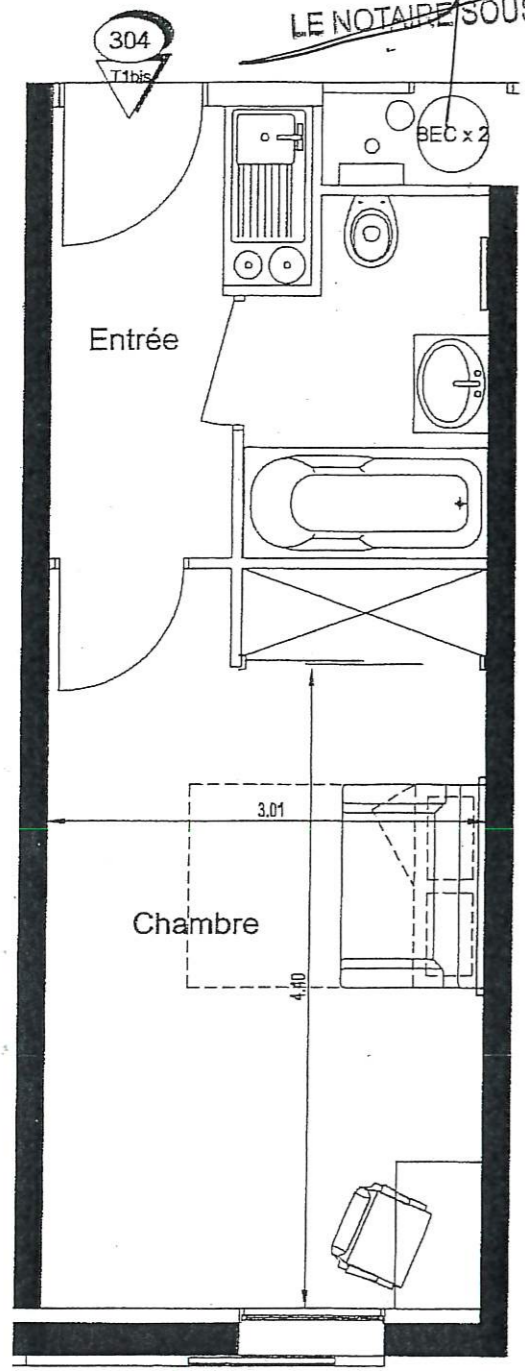


ANNEXÉ A LA MINUTE
D'UN ACTE REÇU PAR
LE NOTAIRE SOUSSIGNÉ.

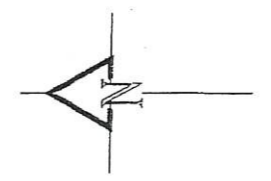
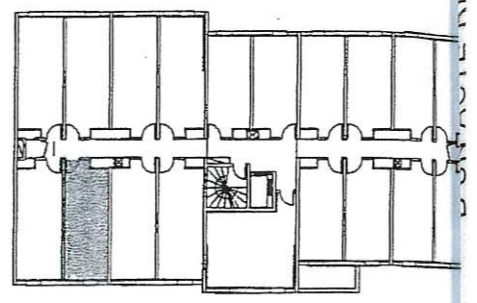


Bouygues Immobilier

19, rue Edouard Vaillant 37012
BP 1249 TOURS Cedex 1

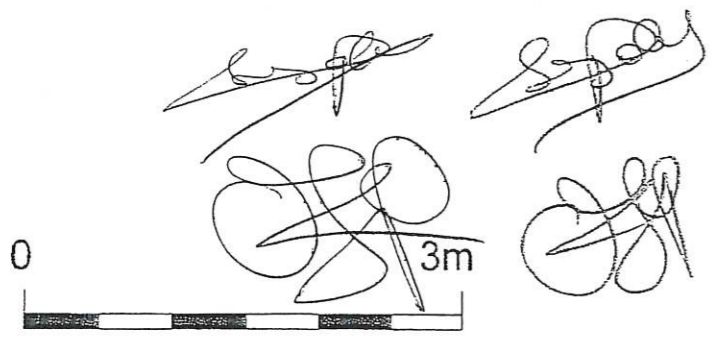
Résidence CITEA TOURS

Rue Edouard Vaillant



Niveau	R+3	Type	T1bis
Numéro	304		
SURFACES			

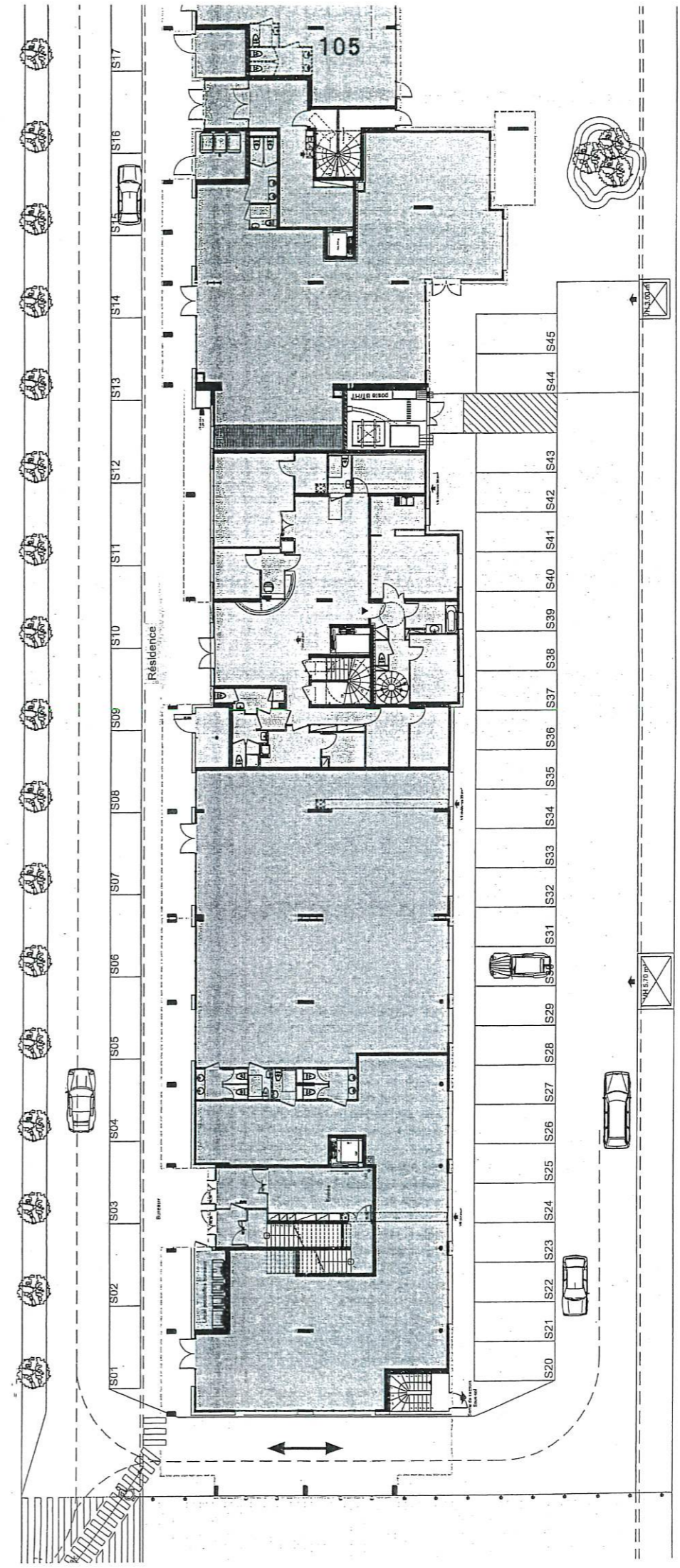
SURFACES	
Pièces	Surfaces
chambre	15.08m ²
entrée	4.37m ²
sdb	3.82m ²
	23.26m ²



NOTA :
Le présent plan est établi sur la base du dossier projet et pourra subir des adaptations dimensionnelles techniques et d'organisation, afin de répondre aux contraintes induites par les études détaillées d'exécution. Les poutres, poteaux, soffites et faux plafond n'apparaissent pas systématiquement sur le présent plan.

13 septembre 20

LE NOTAIRE SOUSSIGNÉ.



V16

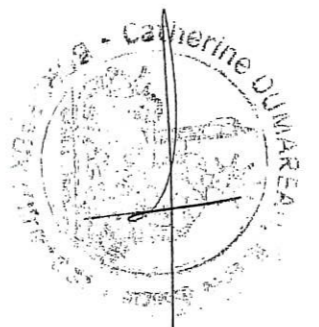
I.I.
Collénaire 2009

I.I.
Collénaire 2006

I.I.
Collénaire 2004

I.I.
Collénaire

POUR EXPÉDITION rédigé sur *Vingt huit* pages,
 approuvé *au am 10/04/01*, *au am 10/04/01* /
 réalisée par reprographie, délivrée et certifiée comme étant la
 reproduction exacte de l'original par le Notaire soussigné /.



Volume V3

Echelle : 1/1000

