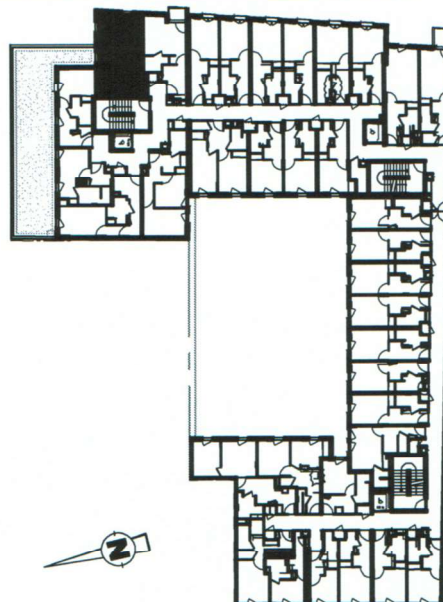
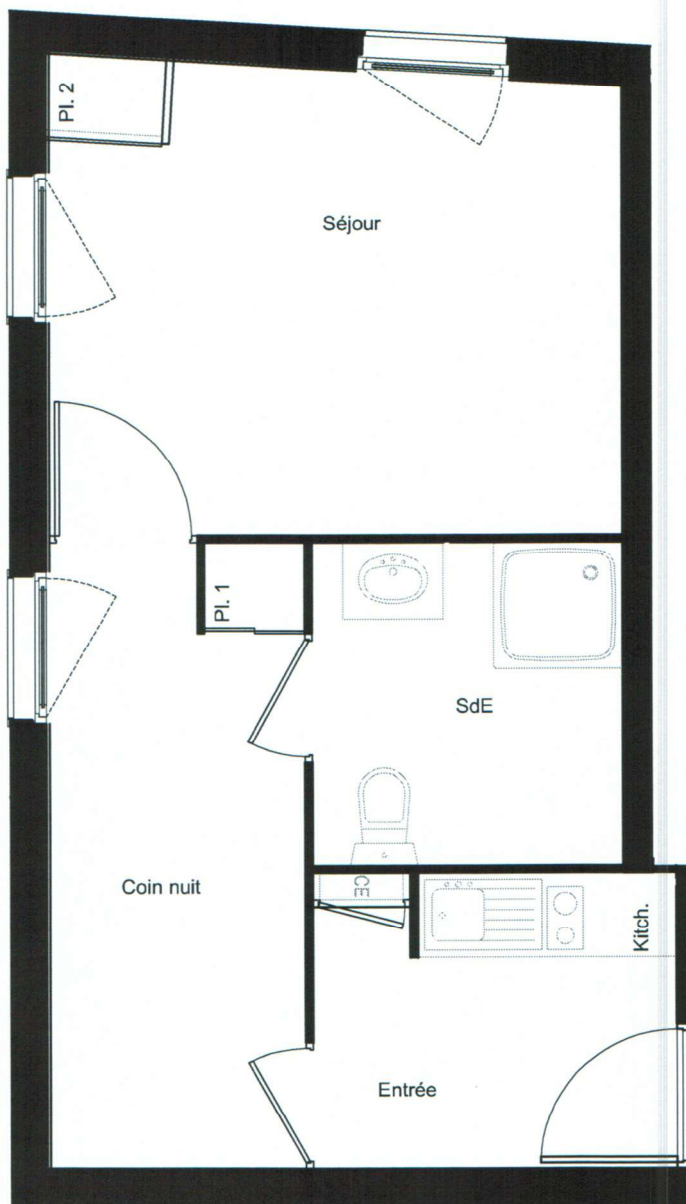


# RESIDENCE Pont-Royal

Bagneux 92220

M. STUBERGA  
STUBERGA



## STUDIO bis

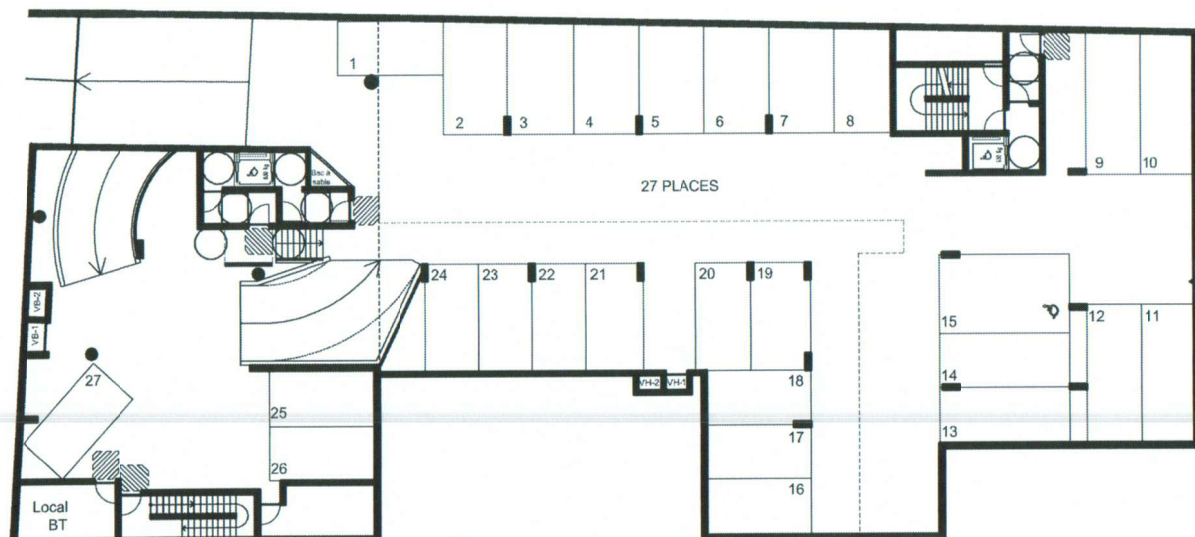
N° 715

|                     |                      |
|---------------------|----------------------|
| Séjour :            | 12,75 m <sup>2</sup> |
| Coin nuit :         | 7,40 m <sup>2</sup>  |
| Entrée :            | 4,04 m <sup>2</sup>  |
| Placard 1 :         | 0,51 m <sup>2</sup>  |
| Placard 2 :         | 0,46 m <sup>2</sup>  |
| SDB :               | 4,95 m <sup>2</sup>  |
| Kitchenette :       | 1,08 m <sup>2</sup>  |
| Surface habitable : | 31,19 m <sup>2</sup> |

La société se réserve le droit d'apporter des modifications qui seraient dues à des impératifs d'ordre technique, économique ou normatif.  
Les surfaces sont donc données à titre indicatif et ne sont pas contractuelles.  
Les retombées, les faux-plafonds ainsi que les emplacements des équipements sont figurés à titre indicatif.

# RESIDENCE Pont-Royal

Bagneux 92220



## SOUS-SOL niveau -1 PARKING

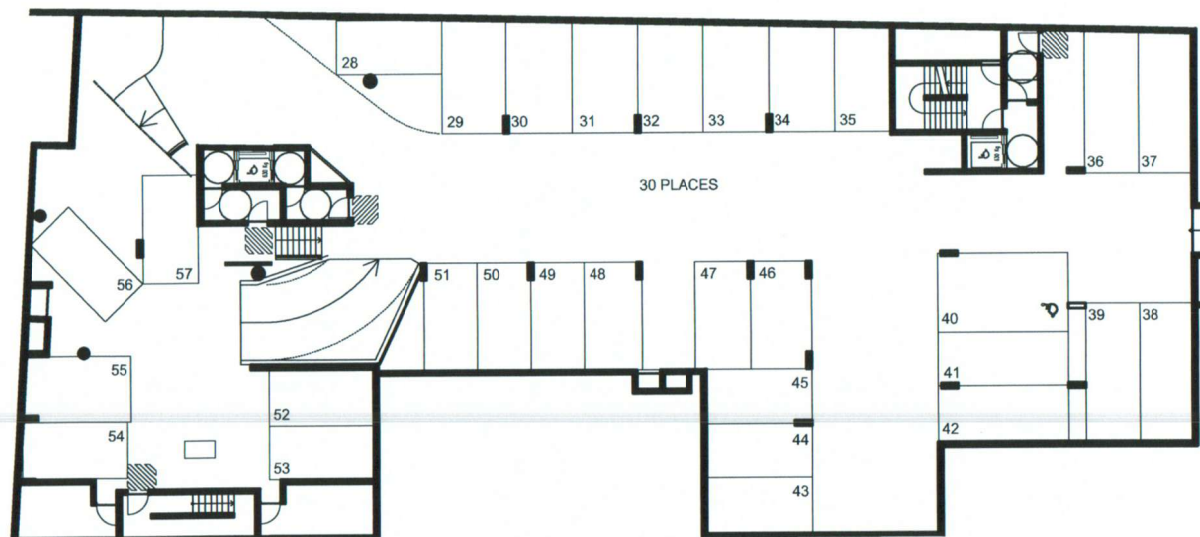
| N° PLACE | SURFACE M <sup>2</sup> |
|----------|------------------------|
| 1        | 12,50                  |
| 2        | 15,61                  |
| 3        | 15,93                  |
| 4        | 15,72                  |
| 5        | 15,51                  |
| 6        | 15,30                  |
| 7        | 15,09                  |
| 8        | 12,97                  |
| 9        | 16,46                  |
| 10       | 16,32                  |
| 11       | 16,06                  |
| 12       | 16,06                  |
| 13       | 15,89                  |
| 14       | 15,27                  |
| 15       | 22,39                  |
| 16       | 13,00                  |
| 17       | 12,43                  |
| 18       | 12,54                  |
| 19       | 13,89                  |
| 20       | 13,04                  |
| 21       | 13,55                  |
| 22       | 12,40                  |
| 23       | 12,40                  |
| 24       | 12,40                  |
| 25       | 13,00                  |
| 26       | 12,50                  |
| 27       | 12,43                  |

La société se réserve le droit d'apporter des modifications qui seraient dues à des impératifs d'ordre technique, économique ou normatif.  
 Les surfaces sont donc données à titre indicatif et ne sont pas contractuelles.  
 Les retombées, les faux-plafonds ainsi que les emplacements des équipements sont figurés à titre indicatif.

M. STURGA

# RESIDENCE Pont-Royal

Bagneux 92220



## SOUS-SOL niveau -2 PARKING

| N° PLACE | SURFACE M² |
|----------|------------|
| 28       | 12,50      |
| 29       | 15,61      |
| 30       | 15,93      |
| 31       | 15,72      |
| 32       | 15,51      |
| 33       | 15,30      |
| 34       | 15,09      |
| 35       | 12,97      |
| 36       | 16,46      |
| 37       | 16,32      |
| 38       | 16,06      |
| 39       | 16,06      |
| 40       | 15,89      |
| 41       | 15,27      |
| 42       | 22,39      |
| 43       | 13,00      |
| 44       | 12,43      |
| 45       | 12,54      |
| 46       | 13,89      |
| 47       | 13,04      |
| 48       | 13,55      |
| 49       | 12,40      |
| 50       | 12,40      |
| 51       | 12,40      |
| 52       | 13,00      |
| 53       | 12,50      |
| 54       | 13,07      |
| 55       | 15,32      |
| 56       | 12,54      |
| 57       | 12,50      |



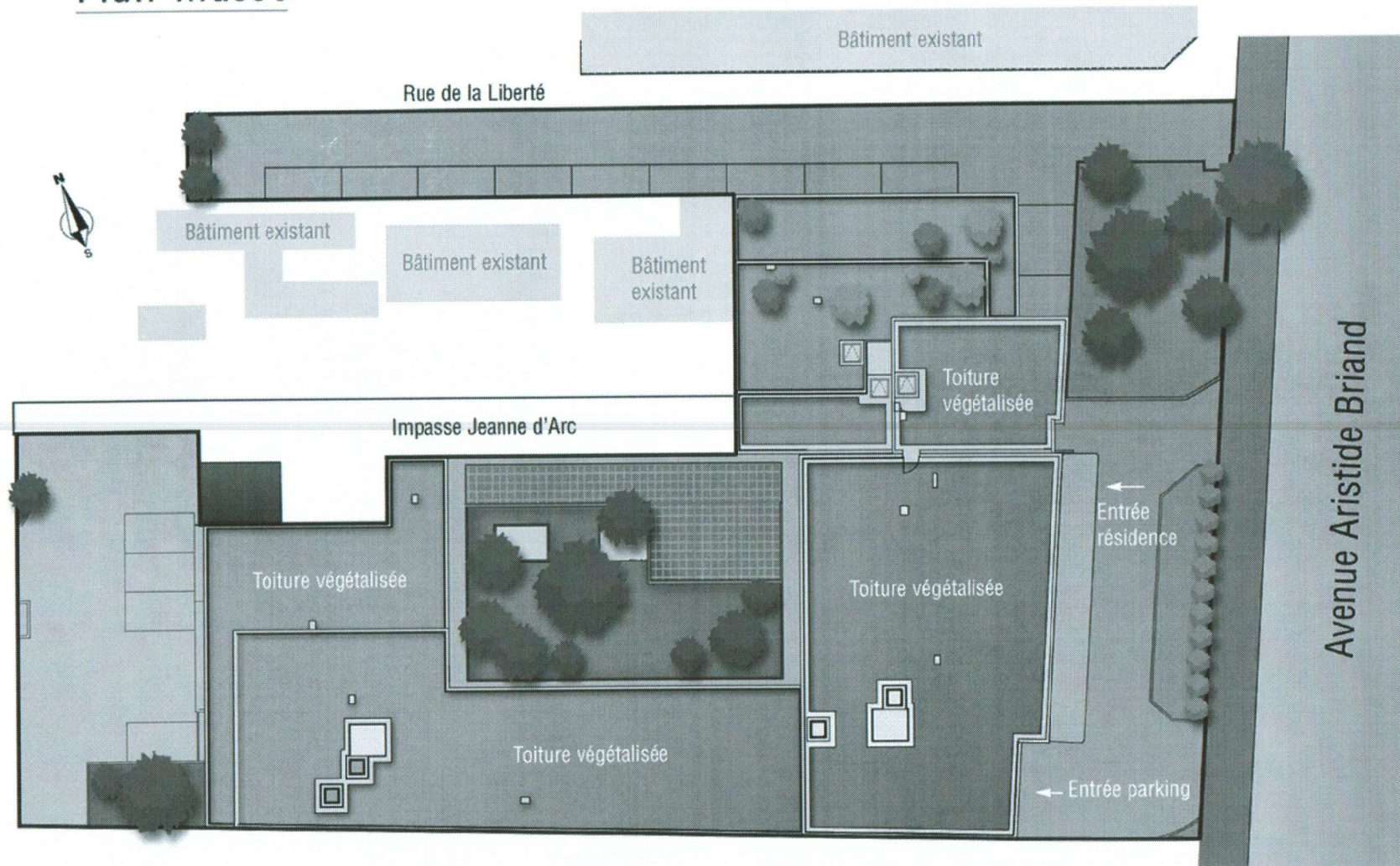
La société se réserve le droit d'apporter des modifications qui seraient dues à des impératifs d'ordre technique, économique ou normatif.  
 Les surfaces sont donc données à titre indicatif et ne sont pas contractuelles.  
 Les retombées, les faux-plafonds ainsi que les emplacements des équipements sont figurés à titre indicatif.

M. STURGA  
*[Signature]*

# RESIDENCE Pont-Royal

Bagneux 92220

## Plan masse



La société se réserve le droit d'apporter des modifications qui seraient dues à des impératifs d'ordre technique, économique ou normatif.  
Les surfaces sont donc données à titre indicatif et ne sont pas contractuelles.  
Les retombées, les faux-plafonds ainsi que les emplacements des équipements sont figurés à titre indicatif.

M. STUERGA  
*Stuerga*