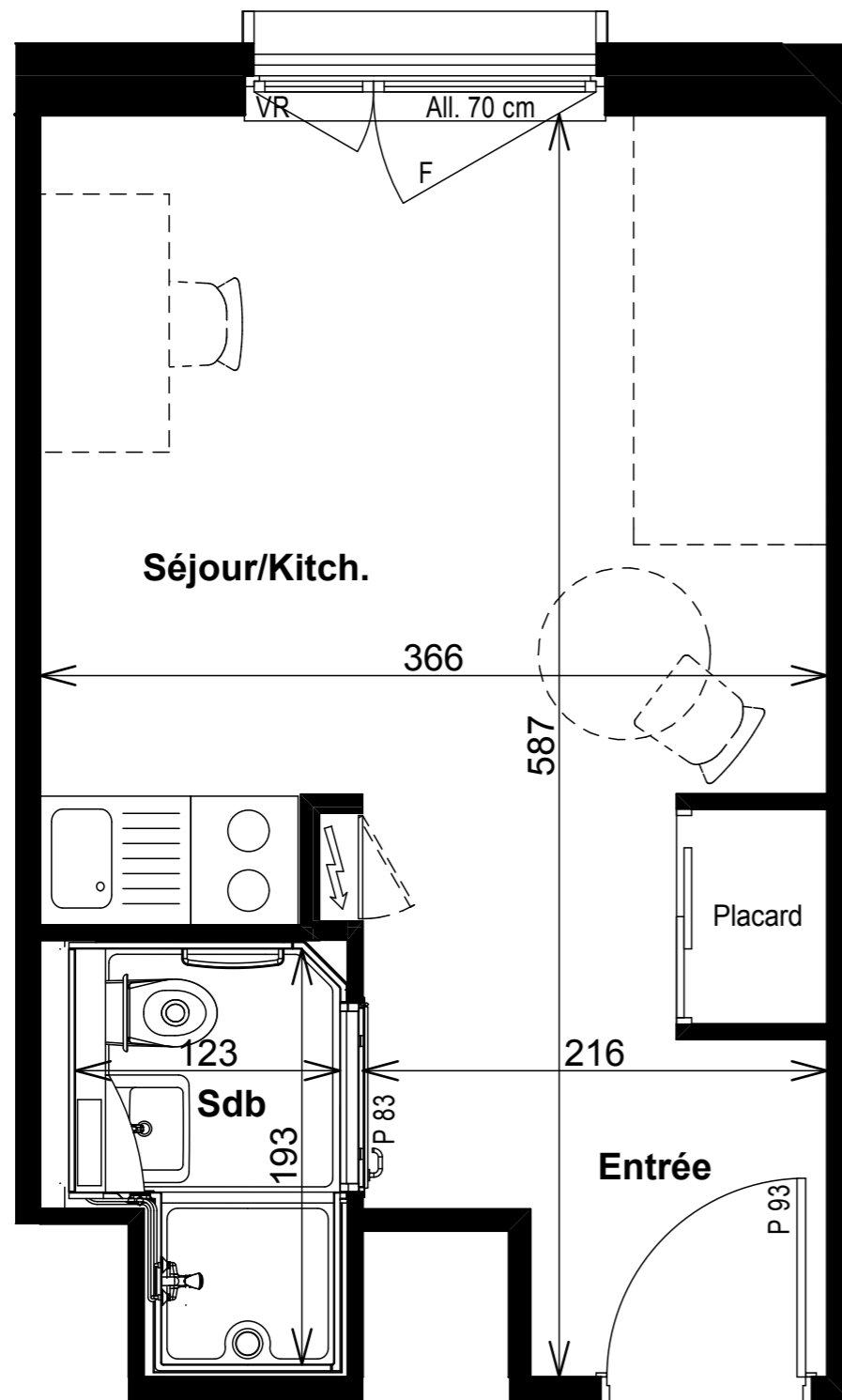


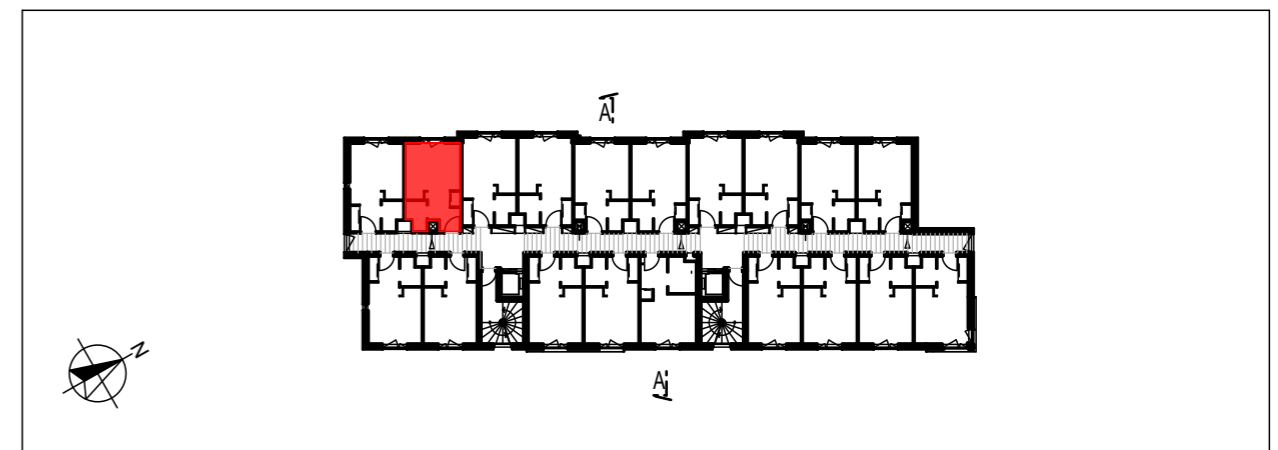
# RESIDENCE ETUDIANTE




212, Avenue de Colmar  
67 100 STRASBOURG



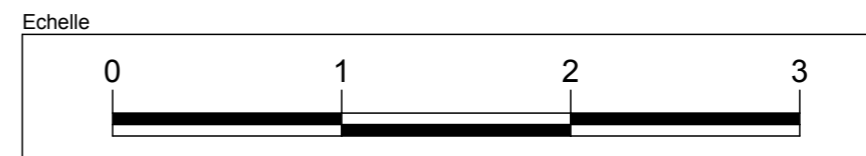
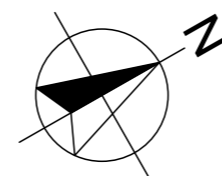
ETAGE	TYPLOGIE	N°
<b>R+4</b>	<b>T1</b>	<b>407</b>

Séjour	14,67
Salle de bain	1,85
Entrée	2,78
<b>SURFACE HABITABLE m<sup>2</sup></b>	<b>19,30</b>



 Soffite hauteur libre 2.20m Faux-plafond hauteur libre suivant indications	 Radiateur sèche-serviettes	 Tableau électrique
	F: fenêtre	All: allège
		VR: volet roulant

NOTA 1: Ces plans ont été réalisés sur la base du DCE du 14/10/2014.  
Des modifications sont susceptibles d'être apportées à ce plan en fonction des nécessités techniques ou administratives de la réalisation, tant en ce qui concerne les dimensions libres que l'équipement. Les retombées, faux-plafonds et soffites, ainsi que l'emplacement des équipements sont figurés à titre indicatif. Les soffites ne sont pas démontables. Les plantations éventuelles ne sont pas contractuelles.



Date	<b>27/10/2014</b>
Indice	