

**RESIDENCE  
POUR PERSONNES AGEES**

**LA FONTAINE MEDICIS**

ZAC GUYNEMER-REPUBLIQUE  
93800 EPINAY sur SEINE

**Maître d'ouvrage : Sci SIGMA**

N° COPROPRIETE 11

**LOCALISATION**

R+1	R+2
2	32
4	34
6	36
9	41
11	46
13	
18	
23	

**LOGEMENT TYPE B**

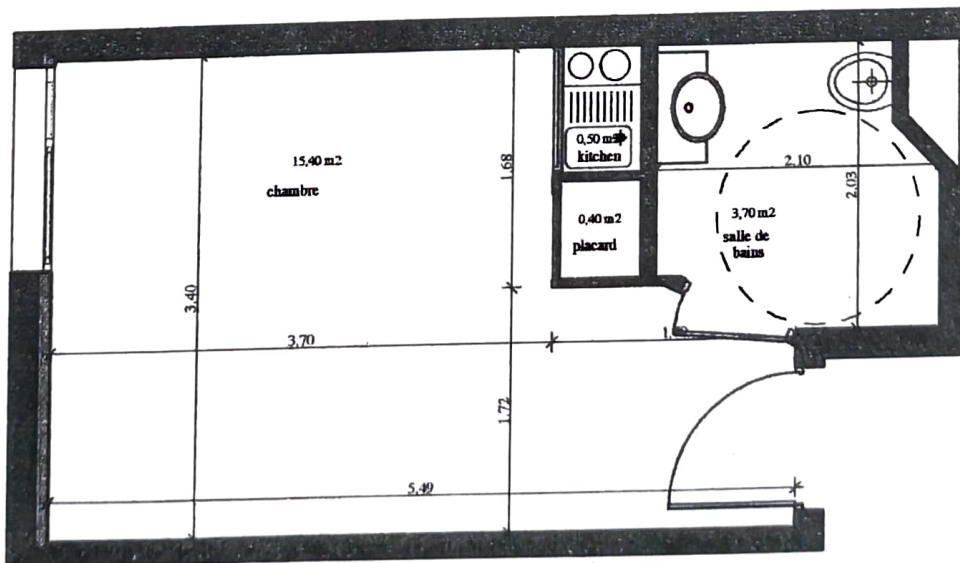
**Surface Habitable**

Chambre/Séjour	— — — — —	15,40 m <sup>2</sup>
Salle de bains	— — — — —	3,70 m <sup>2</sup>
Kitchenette	— — — — —	0,50 m <sup>2</sup>
Rangements	— — — — —	0,40 m <sup>2</sup>
<b>Total</b>	<b>— — — — —</b>	<b>20,00 m<sup>2</sup></b>

**Surfaces Annexes**

Terrasse	mini	— — — — —	9,00 m <sup>2</sup>
Cave	mini	— — — — —	7,00 m <sup>2</sup>
			total avant pondération 16,00 m <sup>2</sup>
Pondéré à 50 % soit total			— — — 8,00 m <sup>2</sup>

**SURFACE TOTALE** — — — — — **28,00 m<sup>2</sup>**



Architectes : Laumonier & Menninger