

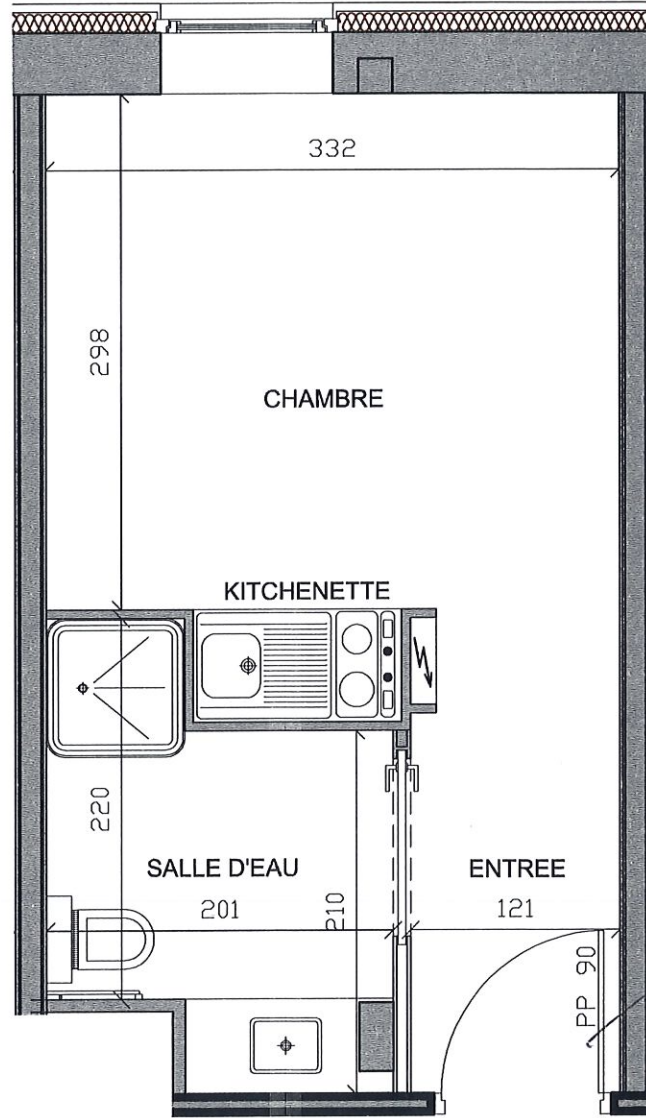


RÉSIDENCES SERVICES GESTION

GROUPE
RÉSIDE ÉTUDES

CHAMBRE 507	
ENTREE	3,30 m ²
CHAMBRE	10,70 m ²
SALLE D'EAU	4,20 m ²
SURFACE TOTALE	18,20 m ²

Les Estudines Drouet d'Erlon



Signature

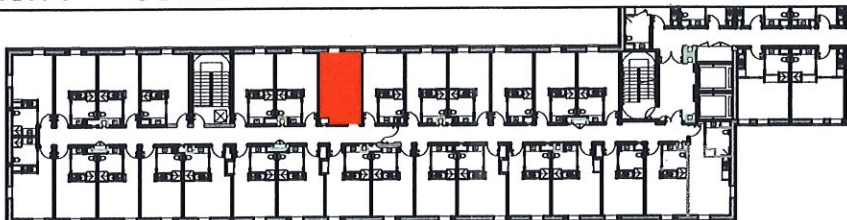


Plan défini à ce jour pouvant faire l'objet de modifications en fonction des nécessités techniques, administratives et commerciales de la réalisation, tant en ce qui concerne les dimensions libres que l'équipement. Les surfaces sont précises, les rebords four-plafonds ainsi que l'emplacement des équipements sont figurés à titre indicatif. Le tout dans le respect des dispositions de l'article R261-31 du code de la construction et de l'habitation.

DATE: 14 JANVIER 2011

Localisation : 5ème ETAGE

Echelle :



0 0,5 1

