

Autrans - Résidence de Tourisme "Le Sornin"

SURFACE HABITABLE

Séjour / cuisine	17,50 m ²
Chambre	7,25 m ²
Salle de Bain	1,75 m ²
WC	1,25 m ²
Entrée / dégagement	8,25 m ²

TOTAL 36,00 m²

Surface balcon 4,75 m²

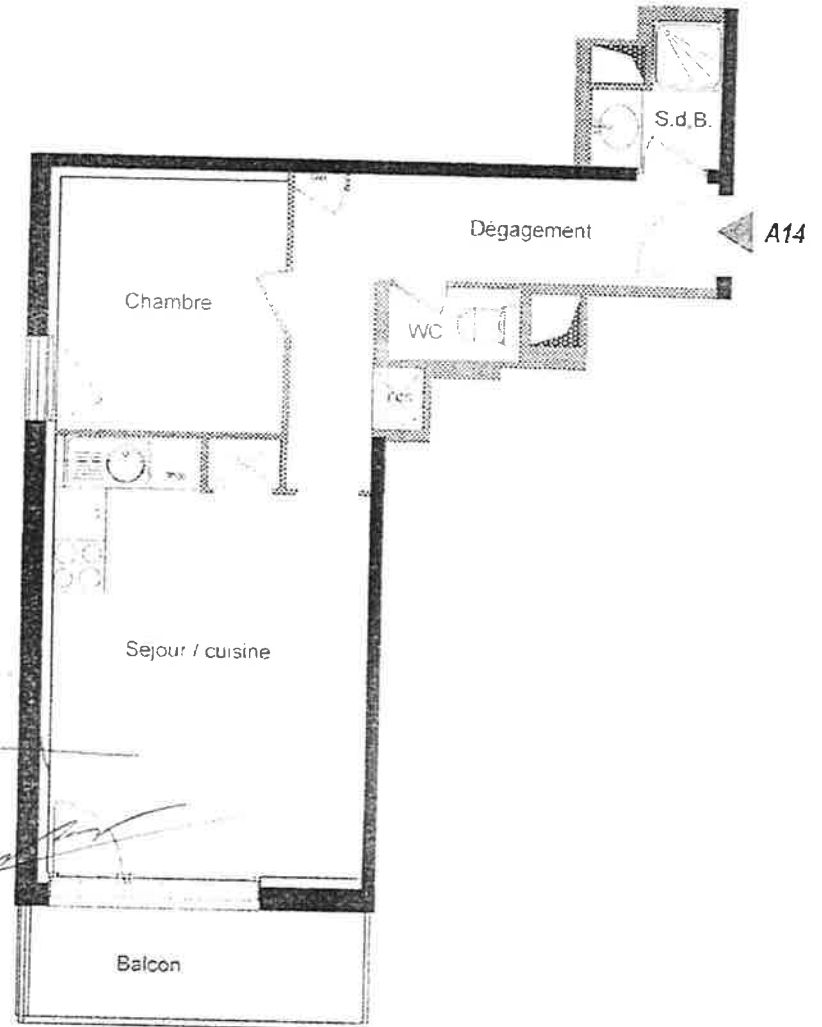
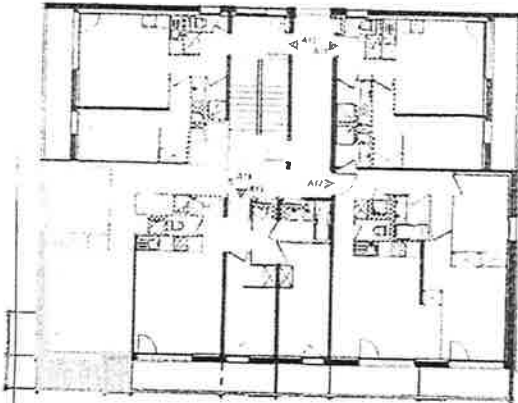
Bâtiment A

Niveau	2ème étage
Logement n°	A14
Type	T2



indice 1 - 17/12/2010

Bâtiment A / 2ème étage - Logement n°A14



Nota : les dimensions, surfaces et faux plafonds sont susceptibles d'être modifiés en fonction des contraintes techniques. Ce plan n'est pas contractuel

Autrans - Résidence de Tourisme "Le Sornin"

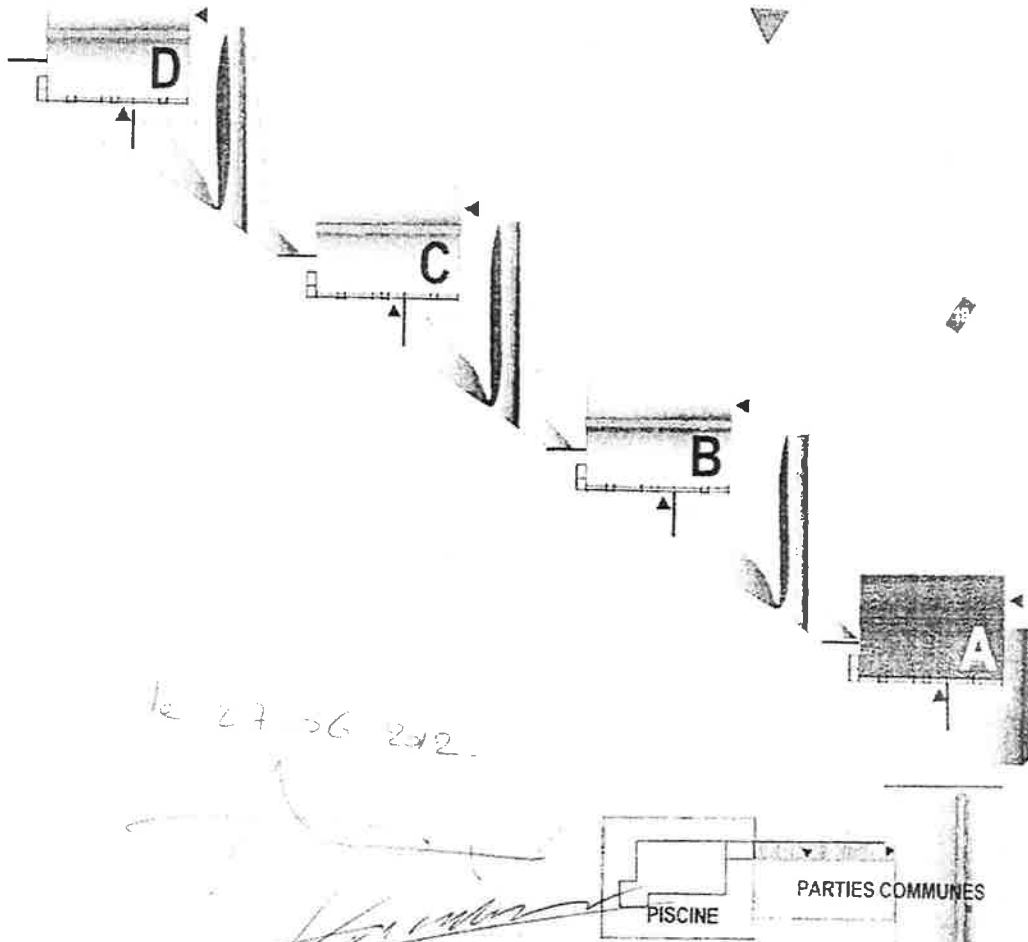
Bâtiment A / Place de parking n°19

Bâtiment A

Niveau	2ème étage
Logement n°	A14
Type	T2
Place de parking n°	19

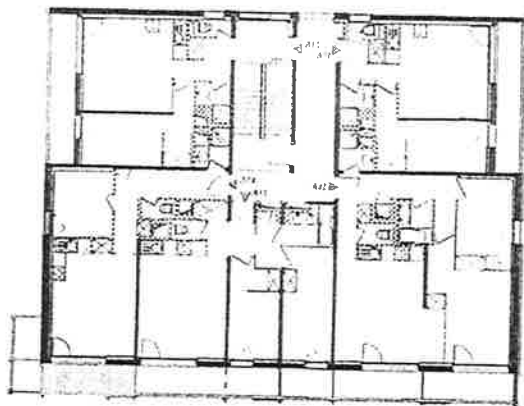


ACCES RESIDENCE
"LE SORNIN"



indice 1 - 17/12/2010

Bâtiment A / 2ème étage - Logement n°A14



Nota : les dimensions, surfaces et faux plafonds sont susceptibles d'être modifiés en fonction des contraintes techniques. Ce plan n'est pas contractuel

