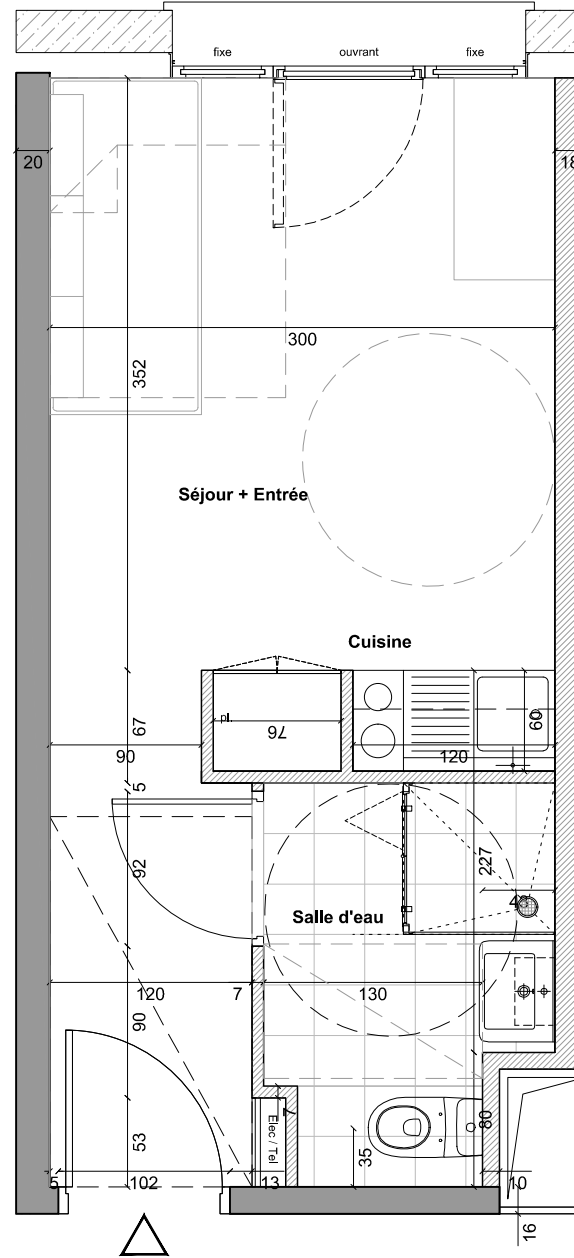
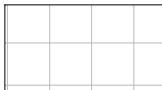


Visa Réservataire :

Visa Réservant:



LEGENDE



Carrelage

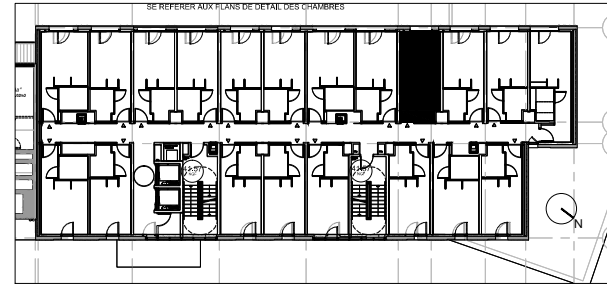


ECHELLE :



AVENUE VICTOR HUGO
92500 RUEIL-MALMAISON

SE REFERER AUX PLANS DE DETAIL DES CHAMBRES



REALISATION



RESIDENCE ETUDIANTE

ETAGE :
R+4

TYPOLOGIE :
STUDIO

N°
411

DATE : 18 septembre 2013

Indice 0

Surface habitable

Séjour + Entrée + Cuisine

15,32m²

Salle d' eau/wc

3,68m²

Total Surface habitable

19m²

CE PLAN EST ETABLI A TITRE PROVISOIRE, SUR LA BASE DES PLANS DE PERMIS DE CONSTRUIRE. DES MODIFICATIONS SONT SUSCEPTIBLES D'ETRE APPORTEES A CE PLAN, EN FONCTION DES NECESSITES TECHNIQUES DE LA REALISATION, TANT EN CE QUI CONCERNE LES DIMENSIONS LIBRES, QUE L'EQUIPEMENT. LES SURFACES INDIQUEES SONT APPROXIMATIVES. LES SURFACES ET LES COTES INDIQUEES (DIMENSIONNELLES OU ALTIMETRIQUES) SONT SOUMISES AUX TOLERANCES REGLEMENTAIRES. LES SORTIES, FAUX-PLAFONDS, GAINES SONT SUSCEPTIBLES D'EVOLUER EN SITUATION, NOMBRE ET DIMENSIONS. DES MODIFICATIONS MINEURES OU DES AMENAGEMENTS DE DETAILS NECESSAIRES POUR DES RAISONS TECHNIQUES OU ADMINISTRATIF POURRONT ETRE REPORTES SUR LES PLANS. LA SURFACE HABITABLE COMPREND LES PLACARDS. LE RECTANGLE DANS L'ENTREE, LES W. C. ET LA SALLE DE BAINS. LES CERCLES EN POINTILLES SIGNALENT LE RESPECT DE LA NORME POUR LES PERSONNES A MOBILITE REDUITE.