

D O S S I E R   D E   P R E S S E

# Le Domaine Center Parcs *des Trois Forêts* *se réinvente*



  
ensemble, vraiment

# Sommaire

---

**06**

*Dans les cottages Exclusive*

**12**

*Dans le Forest Lodge*

**14**

*Objectif détente  
au spa Deep Nature®*

**16**

*De nouveaux cottages  
insolites*

**18**

*Contes du royaume*

**24**

*Les Animaux de la forêt*

**30**

*À l'Aventure*

**36**

*Le Place (to Be)*

**38**

*Dans tous les Domaines  
Center Parcs*

## Au cœur de la nature

### *Center Parcs Domaine des Trois Forêts, Grand-Est*

---

Ouvert en 2010, le Domaine des Trois Forêts est le plus grand et le plus boisé des Center Parcs d'Europe. Niché au cœur d'une forêt luxuriante de 435 hectares, il y abrite plus de 1 000 cottages en bois, modernes, spacieux et lumineux, disséminés dans la nature. Avec plus de 70 activités pour tous les âges, les visiteurs vont de découvertes en découvertes : de l'immanquable Aqua Mundo et son Master Blaster, un impressionnant toboggan de 190 mètres, à l'étonnante ferme pédagogique, en passant par sa surprenante rivière navigable, ses jeux intérieurs et son très bel espace bien-être signé Deep Nature®, le Domaine des Trois Forêts invite au dépaysement total et à la reconnexion avec ses proches !

# Le Domaine Center Parcs des Trois Forêts *plonge les vacanciers dans un univers hors du commun*

---

Le Domaine des Trois Forêts créé la surprise en lançant quatre concepts d'hébergements uniques aux univers et aux ambiances aussi insolites que surprenants. Des réalisations imaginées par le département Produits & Concepts du Groupe Pierre & Vacances-Center Parcs en partenariat avec des architectes et des décorateurs de renom.

Les cottages Exclusive, à la décoration élégante et raffinée, déclinent un art de vivre, une recherche de sérénité et de bien-être. Avec ses matières nobles et ses couleurs harmonieuses, sa salle de bains pensée tel un véritable spa et son sauna privatif, le cottage Exclusive est un hymne à l'évasion et à la relaxation.

Les hébergements Mon Incroyable Cottage offrent 3 univers incomparables et plongent leurs visiteurs dans une expérience étonnante en famille. Conçues pour développer les pouvoirs d'imagination, de créativité et d'émerveillement, chaque pièce recèle de surprises, de découvertes et de passages secrets. Mon Incroyable Cottage est parfait pour retrouver

son âme d'enfant et vivre un séjour inattendu en famille.

Le nouveau Hameau Exclusive est résolument haut de gamme. Il regroupe les cottages Exclusive ainsi que Le Forest Lodge, un véritable havre de paix conçu pour partager des moments en toute quiétude... et enrichir les souvenirs tout juste créés au cottage. Cette nouvelle enclave fera vivre aux vacanciers un séjour des plus uniques et des plus sereins.

**Dès l'automne 2018, un spa Deep Nature® de 1 600 m<sup>2</sup> ouvrira ses portes au cœur du domaine.** Un nouveau temple de la relaxation pour une pause bien-être absolue.



*"Nous avons fait un travail sur les matériaux et les matières, visuellement sur des espèces de bois, qui sont moins lisses que ce que l'on peut avoir ailleurs. Du bois avec un veinage, quelque chose de fort qui marque. Tout en restant dans une douceur notamment grâce aux teintes des peintures et aux touches de doré."*

A.M.



DETENTE, CALME ET LÂCHER PRISE

# Dans les cottages *Exclusive*

Un hameau haut de gamme, 94 cottages Exclusive et un nouvel espace conçu autour du bien-être et de la relaxation, voilà la promesse de ce nouveau lieu situé à l'orée du Domaine des Trois Forêts.



*Le projet est en lien direct avec le site : un lieu unique au milieu de la forêt entouré d'arbres centenaires pour vivre totalement l'expérience de la nature.*

*Nous avons cherché à gommer la limite entre intérieur et extérieur.*

*C'est une invitation au ressourcement, à la réflexion, au repos. Le paysage inspire et protège. Nous retrouvons ces inspirations dans les choix esthétiques et dans les choix des matériaux comme par exemple la tête de lit. La salle de bains quant à elle est une déclinaison du bien-être : savoir prendre son temps, ressentir des sensations sous une grande douche pluie, dans une baignoire balnéo ou sur le lit de repos... toujours en lien direct avec l'extérieur.*

*La terrasse, véritable extension du cottage, est pensée comme une pièce à vivre, elle est une invitation à la détente avec son sauna, ses éclairages d'ambiance et son coin barbecue. La recherche de vivre l'expérience d'une maison de campagne très privilégiée.*

**Ana Moussinet**\_Architecte

**Le séjour 4 nuits :**  
**À partir de 299 € en cottage 2 personnes Exclusive**  
**À partir de 389 € en cottage 4 personnes Exclusive**

C'est un véritable moment de détente qui attend les futurs vacanciers des cottages Exclusive. Spacieux - ils peuvent accueillir jusqu'à 12 personnes - design et chaleureux, ils raviront les visiteurs en quête d'une parenthèse de douceur dans un cocon douillet et raffiné. Uniques à Center Parcs, ces cottages déclinent un véritable art de vivre tant dans les équipements et dans l'ambiance, que dans l'éclairage et le choix des matériaux de qualité.

Au cœur de la forêt, ces 94 cottages dessinés par l'architecte Ana Moussinet sont la promesse d'un séjour serein et exceptionnel. Les matières choisies - pierre, bois, fourrure, velours - sont nobles et douces, les couleurs subtiles et harmonieuses. L'espace de

vie, vaste et contemporain, accueille le salon et sa cheminée, la salle à manger et la cuisine entièrement aménagée. Les grandes baies vitrées invitent à prolonger l'expérience à l'extérieur, et plus précisément sur la large terrasse privée en

bois, imaginée sur pilotis et disposant d'un sauna privatif, vue sur les Vosges. La salle de bains, avec sa baignoire à remous, sa douche à effet de pluie et son banc de relaxation, a été pensée tel un véritable spa.

## *Une invitation à l'évasion*

*"Le rocking chair  
traverse les époques,  
c'est un symbole."*

*Les différentes tonalités  
de verts habillent les  
murs et sont un lien  
d'apaisement avec la  
nature avoisinante."*

A.M.

**L'espace est grand, ouvert,  
propice aux échanges**

**"Le mobilier  
extérieur est  
en bois,** travaillé  
avec un tressage à  
motif très naturel,  
l'ensemble est  
incorporé dans  
une harmonie  
architecturale."

A.M.

"L'image de la femme en interaction avec la nature représentée sur la tête de lit... une façon de revisiter la nature."

A.M.



## La nature *revisitée*



◀ "Le lit moulé à l'ergonomie du corps est réalisé en corian, telle une pièce unique. Allongé face à la nature en écoutant de la musique grâce à l'équipement bluetooth... nous sommes dans l'immersion totale."

A.M.

# Dans le *Forest* Lodge

Le Forest Lodge est un refuge dans la forêt, un tout nouvel espace de 1 200 m<sup>2</sup> intégré au nouveau Hameau Exclusive.

Il abrite plusieurs zones de vie dont un lounge, qui invite les clients à prendre un verre ou un encas dans un cadre singulier et raffiné avec sa grande cheminée et sa bibliothèque ; un restaurant ouvert sur la forêt et conçu dans une dominante de bois ; une grande terrasse extérieure pour une immersion en pleine nature et enfin une zone de jeux, véritable paradis intérieur-extérieur pour les petits comme pour les grands enfants.

Le restaurant met en scène une expérience culinaire authentique et contemporaine autour de recettes traditionnelles revisitées et de produits régionaux d'Alsace et de Lorraine. Sa carte est signée Frédéric Kurtz, chef de la brasserie de l'Ancienne Douane de Strasbourg.



Notre souhait est d'offrir un lieu de vie et de détente unique au concept innovant aux visiteurs du nouveau Hameau Exclusive.

Sur le thème des grands arbres, la décoration du Forest Lodge rend hommage à la forêt, à travers des objets mais aussi des livres, des tableaux... Le bois est omniprésent et est mis en valeur par la main de l'homme. Cette thématique est le fil conducteur de ce nouvel espace.

Outre les zones lounge et de restauration, nous avons voulu avant tout proposer un lieu où les familles avec de jeunes enfants pourraient se retrouver pour passer un moment divertissant. D'où la création d'une salle de jeu totalement inédite, intérieure ouverte vers l'extérieur via des ponts de singes servant d'observatoires de la nature. Ici aussi, l'élément central est un arbre par lequel les enfants pourront s'aventurer sur un filet suspendu pour découvrir un univers proche de la nature. Des sculptures d'oiseaux et de toutes sortes d'animaux sont disséminées ainsi que des boîtes à sons recréant l'univers de la forêt.

**Michel Linet-Frion** Directeur  
Création & Innovation du Groupe  
Pierre & Vacances-Center Parcs





DETENTE, CALME ET LÂCHER PRISE

# Objectif détente *au spa* *Deep Nature*<sup>®</sup>



*Ce nouveau spa sera le plus grand des espaces bien-être proposés en France au sein des*

*Domaines Center Parcs. L'ensemble des éléments choisis pour décorer ce lieu est une évocation de la nature.*

*Grâce à la végétation entièrement intégrée à l'environnement, au mobilier, aux matériaux soigneusement sélectionnés, ce lieu est tel un hommage à la nature.*

*Dans cet espace, nous proposerons aux vacanciers de vivre des expériences uniques. Grâce à un parcours à travers plusieurs zones thématiques; eau et végétale / air et vapeur / sel et crystal / feu et glace / bois et nature, les vacanciers vivront des instants mémorables aux bienfaits émotionnels.*

**Michel Linet-Frion** Directeur  
Création & Innovation du Groupe  
Pierre & Vacances-Center Parcs

**En alliant le monde végétal, minéral et aquatique, le nouveau spa Deep Nature<sup>®</sup> offrira à l'automne 2018 un moment de sérénité total.**

Sous une grande verrière lumineuse, saunas, hammams, bassin de flottaison, bassins intérieur et extérieur avec animation d'eau, bassins d'eau chaude et d'eau froide, cabine de sel, douche sous affusion, douche à expérience sensorielle combleront les visiteurs... sans oublier ses 10 cabines simples et ses deux cabines doubles pour des soins revigorants.







IL ÉTAIT UNE FOIS

## De *nouveaux* *cottages* *insolites*

---

**La légende raconte qu'au sein du Domaine des Trois Forêts se cachent 37 Incroyables Cottages.** On dit aussi que chaque cottage plonge petits et grands dans une expérience grandeur nature et que chaque pièce recèle une surprise, une découverte, une aire de jeu, voire même un passage secret. On y entend des rires de princesses et de chevaliers, on y croise des explorateurs en herbe, on y rencontre des observateurs d'animaux de tous poils. On y développe des pouvoirs d'imagination, de créativité et d'émerveillement que l'on soit enfants ou parents. Si bien qu'à la fin, il y flotte un air de bonheur qui se propage dans l'espace et dans le temps.



IL ÉTAIT UNE FOIS...

# Contes du royaume

**Il règne dans l'Incroyable Cottage Contes du royaume une atmosphère magique qui fait voyager dans le temps les petits et les grands.**

Derrière ses tours et ses donjons, ses jeux de glaces et de miroirs et ses portes dérobées, on y croise les épées et aperçoit un adorable dragon. On raconte qu'à la nuit tombée, les rires des troubadours retentissent et les repas se transforment en véritables banquets. A quoi rêvent les princesses et chevaliers après l'observation des Constellations ? C'est un secret qui reste encore bien gardé...

Sophie Jacqmin a fait appel à l'imaginaire de son enfance pour créer et dessiner ces nouveaux cottages esthétiques aux allures de château de conte de fée. Dès l'entrée, les visiteurs sont invités à emprunter un pont levis pour rejoindre la « salle des banquets ». L'idée du château en bois prend ensuite toute sa dimension à travers un chemin de ronde, une tour de garde, des oubliettes mais aussi la présence d'un grand échiquier sur lequel les dossiers de chaises font office de trônes aux côtés des tabourets pions, de la chaise dame, la chaise roi ou encore du cheval à bascule. Les trois chambres restent dans le même univers féérique : donjon, miroirs et constellations prennent part au récit.



*Ce que j'aime dans un projet c'est tisser des histoires, proposer des univers, faire appel à l'imaginaire des gens. L'idée était de parler aux enfants, d'exprimer leur monde sans oublier pour autant les parents.*

*Ce devait être un lieu esthétique et coloré, inspiré des contes. J'ai voulu y apporter de la fraîcheur ainsi qu'une dimension contemporaine et unique. Sans transiger sur le confort. Tout a été créé et dessiné sur mesure, des meubles aux graphismes. L'entrée du cottage est comme un pont levis, elle rappelle la notion de château.*

*Pour le salon, j'ai travaillé sur l'idée du château en bois qui se déplie et sur l'iconographie associée : le chemin de ronde, la tour de garde, les oubliettes... Avec des clins d'oeil pour les parents et pour les enfants.*

**Sophie Jacqmin** \_Architecte d'intérieur \_ Scénographe

**Le séjour 4 nuits :  
À partir de 379 € en cottage  
4 personnes Contes du royaume**





## La salle des banquets se dévoile *comme un* *grand échiquier*

▲  
"L'idée était de jouer de manière naïve sur l'imaginaire du château qui se déploie dans tout le salon. La salle des banquets se dévoile comme un grand échiquier avec un rappel sur les dossiers des chaises comme des trônes, les tabourets pions, la chaise dame, la chaise Roi, le cheval à bascule, les gros trous de serrures pour le passage des plus petits..."

S.J.





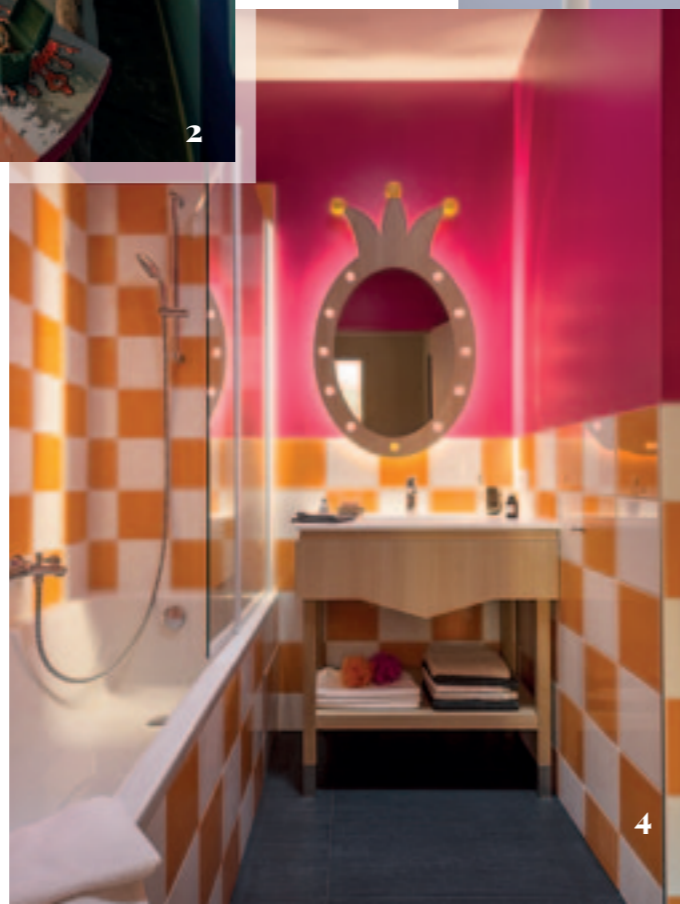
# On se repose dans la chambre *pour écouter un conte*



2



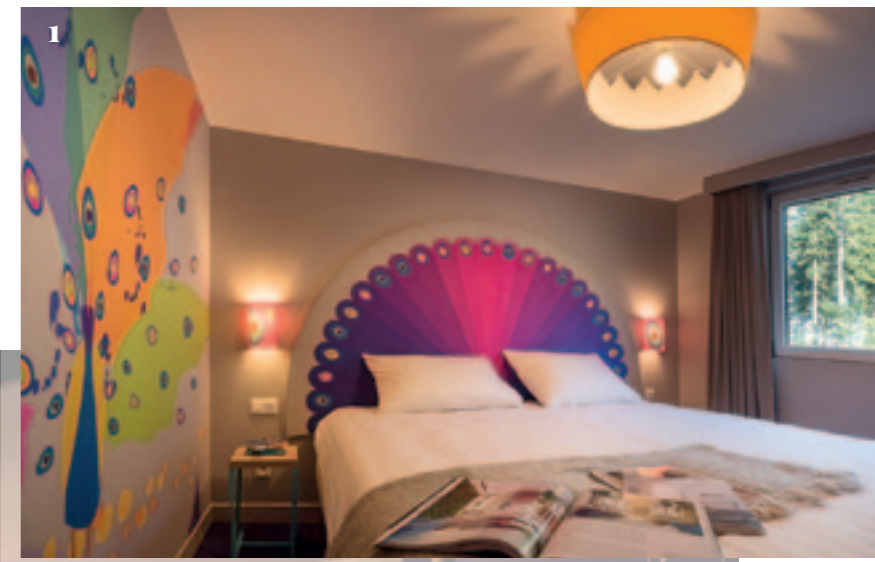
3



4



5



1

**1. "Le roi et la reine pour la chambre royale.** La chambre parentale a été travaillée avec l'idée du paon, le roi des oiseaux, qui se déploie comme la gamme de couleurs"

**2. "Le donjon avec l'iconographie du dragon** et son lit superposé repensé"

**3-4. "les salles de bains** revisitées « Miroir mon beau miroir »

**5. "Rendez-vous dans la chambre « Constellations »** pour y décrocher les étoiles"

S.J.



IL ÉTAIT UNE FOIS...

# Les Animaux de la forêt

**Il se niche dans cet Incroyable Cottage des Animaux de la forêt prêts à se laisser observer, apprivoiser, caresser et même chevaucher.** Il paraît que c'est le lieu idéal pour apprendre à reconnaître leurs empreintes et les suivre au plus près. On raconte que certaines espèces à plumes invitent même les petits à entrer dans leur nid. Quand la nuit tombe et que la plupart des animaux s'assoupissent, d'autres prennent le relais pour veiller sur le sommeil des petits et des grands. Il suffit alors de tendre l'oreille pour écouter en secret leurs conversations nocturnes.

L'architecte d'intérieur Sophie Jacqmin a imaginé un espace fantastique fait de clins d'œil à Dame Nature. Des chaises chenilles pour représenter les animaux qui « rampent » dans la cuisine, des cabanes pour les oiseaux et des nichoirs suspendus pour interpréter ceux qui « volent » dans le salon, des grenouilles et des poissons pour illustrer ceux qui « barbotent » dans la salle de bains. Place ensuite au repos et à la détente : l'ours et la marmotte symbolisent ceux qui « dorment » dans la chambre des enfants pendant que les chouettes et les hiboux « veillent » dans la chambre bleue nuit des parents.

**Le séjour 4 nuits :  
À partir de 379 € en cottage  
4 personnes Animaux de la forêt**



*Ce sont des cottages tout doux qui racontent l'histoire des animaux aux plus jeunes, des histoires à vivre, à découvrir, à toucher. Je suis partie de l'idée d'un refuge d'animaux. J'ai travaillé par rapport à leurs activités, ce qu'ils font dans la vie. Pour illustrer « ceux qui dorment », j'ai donné un côté marmotte. On est sur les animaux qui hibernent, avec une accumulation de doudous. On a un lit superposé avec un doudou géant poilu dans lequel on a envie de se lover. On peut grimper sur les lits, c'est reposant et rigolo pour les enfants. Dans le salon, ce sont « ceux qui volent », avec des cabanes à oiseaux.*

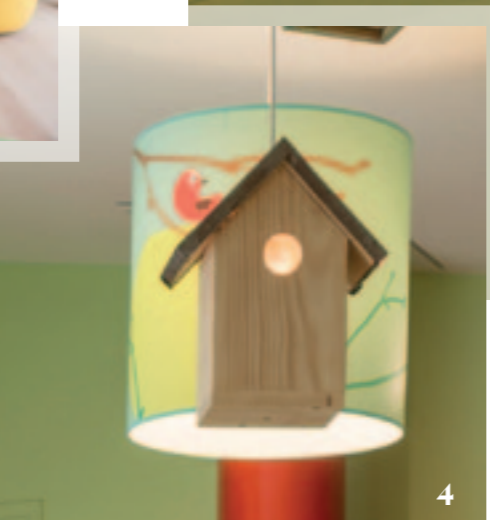
*Il y a aussi un grand nichoir-cabane pour les enfants. La table de la salle à manger est sur un plateau de jeu géant, prêt pour la course d'escargots... Dans la chambre de « ceux qui creusent », le passage secret permet de se faufiler, ramper, grimper. Comme dans le terrier des lapins.*

*Pour illustrer « ceux qui veillent », on a choisi un côté immersif, hibou. Ça donne envie de lire des contes, d'être dans une forêt enchantée pour les veillées en famille. Dans la salle de bains, on croise des grenouilles et même des poissons qui barbotent...*

**Sophie Jacqmin** \_Architecte d'intérieur \_ Scénographe



# La forêt s'invite dans le séjour



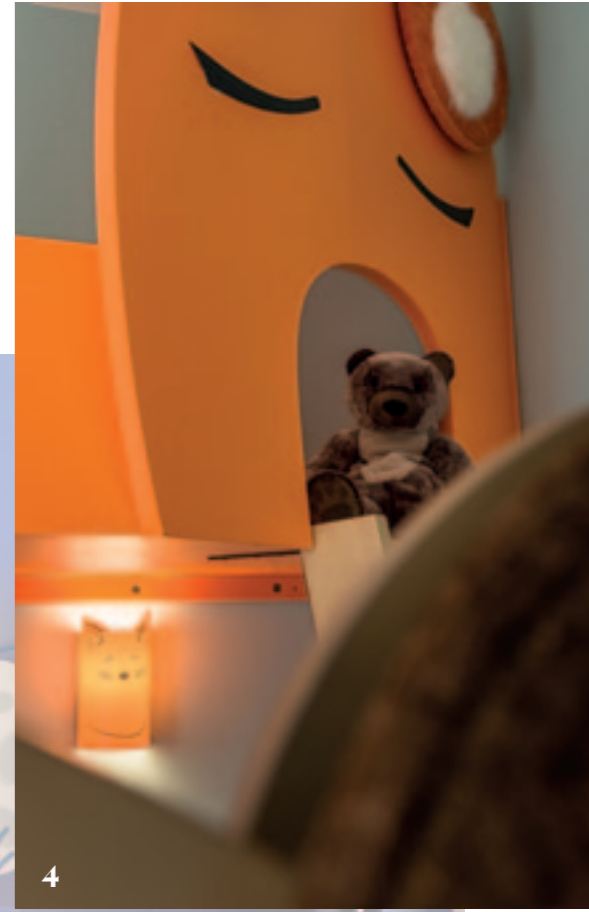
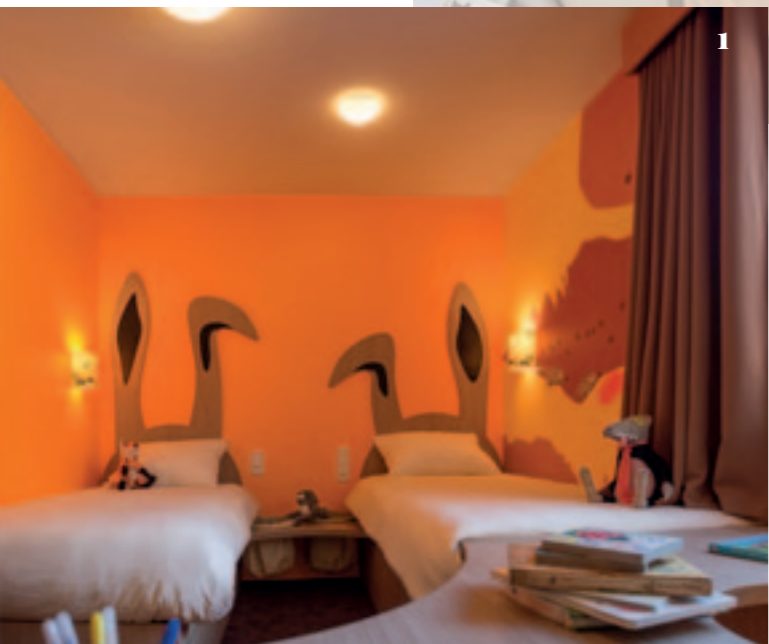
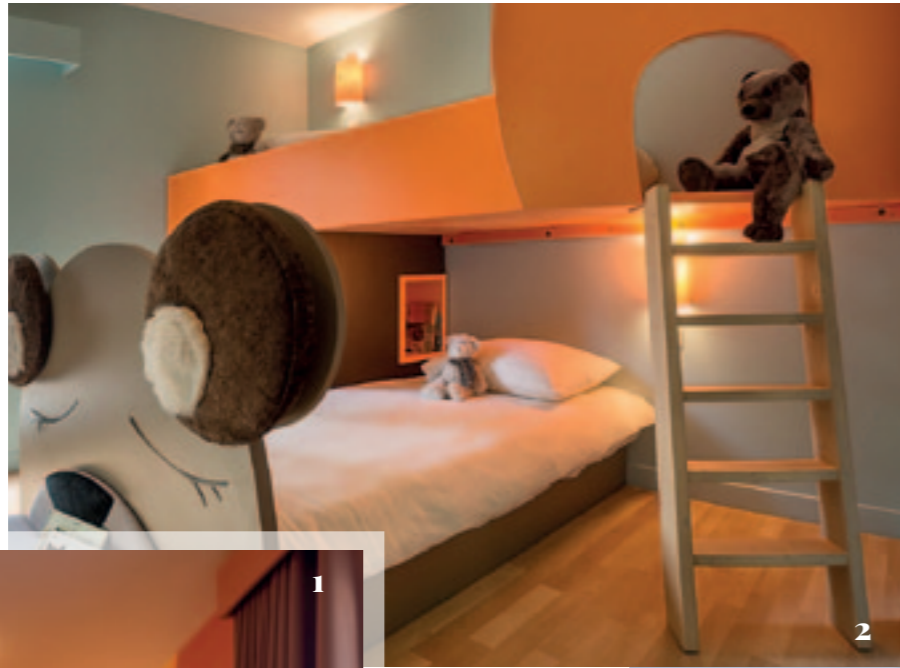
**1-2.** "La salle de séjour au graphisme coloré, avec des accessoires clin d'œil au milieu animalier, propose un espace avec une grande baie vitrée donnant sur la forêt"

**3-4.** "Le salon avec des nichoirs à oiseaux suspendus illustre « les animaux qui volent »"

**5.** "L'espace repas-cuisine avec des « chaises chenilles » représente « les animaux qui rampent »"

S.J.





## *Chouettes et hiboux veillent dans la chambre parentale*

---



**1.** "Des chambres proposant des thèmes différents : les « animaux qui creusent » pour la première chambre enfants. On y retrouve le terrier des lapins, le tunnel secret et l'ombre du renard"

**2-4.** "Dans la chambre des « animaux qui dorment », la fourrure toute douce de l'ours donne envie de le caresser"

**3.** "Dans la chambre parentale bleue nuit, des chouettes et des hiboux veillent sur le bon sommeil des plus grands"  
S.J.



IL ÉTAIT UNE FOIS...

# À l'Aventure

Il existe un Incroyable Cottage dans lequel chaque pièce invite à partir à l'Aventure. On dit que la jungle amazonienne abrite des ponts suspendus, que l'on peut dormir avec des flamands roses et qu'un chemin de traverse mène à une cascade tropicale. Des explorateurs en herbe et confirmés racontent avoir même fait l'expérience d'explorer les fonds marins puis la surface de la lune dans la même journée. Il paraît que l'on rentre de cette fabuleuse contrée avec des étoiles plein les yeux et une seule envie : y retourner.

Le chef décorateur Antoine Maron a imaginé tout un scénario autour de l'aventure pour concevoir ces cottages hors du commun. L'une de ses lignes directrices a été d'imaginer un lieu de vie invitant au voyage à travers des mondes uniques et ludiques reliés entre eux par un tunnel suspendu. Ce fil rouge l'a guidé pendant toute la conception des lieux. En entrant dans le cottage, les visiteurs perdent leurs repères et plongent dans un univers à part. Les livres qui tapissent les murs cachent les ouvertures et désorientent. L'aventure se poursuit ensuite dans le salon, transformé en camp berbère pour un bivouac sous les étoiles, dans les chambres des enfants qui font office de cabanes dans les arbres, ou encore dans les salles de bains et de douche qui plongent les familles dans une ambiance sous-marine.



*Venant du cinéma, lorsque je démarre un projet, je pars habituellement d'un scénario qui m'est confié... Au départ, je me suis concentré sur le mot « Aventure » qui m'a beaucoup inspiré et que j'ai décliné en plusieurs explorations.*

*Une de mes lignes directrices était d'imaginer un lieu de vie invitant au voyage. Lorsque l'on arrive devant le cottage, on est surpris par l'avancée de l'entrée avec les cordages qui évoquent déjà cette notion d'aventure.*

*En entrant dans le cottage, l'idée était de faire perdre ses repères au visiteur grâce à la bibliothèque qui tapisse tous les murs. Les ouvertures se noient dans les livres : le client se retrouve désorienté, où sont les portes, où dois-je aller... C'est le début de l'aventure. Pourquoi des livres ? C'est à travers eux que l'on vit des histoires, et pour les enfants c'est un bon moyen de voyager.*

**Antoine Maron** *Chef décorateur*

**Le séjour 4 nuits :**  
**À partir de 379 € en cottage**  
**4 personnes Aventure**





# La famille se projette au coin du feu, *sous un ciel étoilé, dans le désert*



**1.** "Dans le salon, j'ai travaillé sur une idée de camp berbère"

**2.** "Effacer les éléments technologiques de notre quotidien nous invite au voyage : on s'assoit sur un banc à ressorts qui donne l'impression d'être sur un chameau. On se projette au coin d'un feu, sous un ciel étoilé, on se retrouve sous la tente dans le désert, sur les tapis"

**3. 4.** "Pour les enfants, j'avais envie qu'ils puissent se promener d'une pièce à l'autre sans utiliser les portes. L'idée d'un tunnel traversant les pièces venait d'apparaître. C'est sympa de pouvoir sortir de la chambre par une autre sortie que par la porte. La trappe permet d'accéder au salon ; ça surprend les parents, il y a un côté caché, surpris et être surpris"

A.M.





**1. "La première impression est la notion de voyage, on est dans un autre univers. Je voulais également faire en sorte que les enfants fassent des activités : le mur d'escalade, l'échelle au plafond, le mât de pompier, le départ du tunnel vers l'autre chambre en passant par le salon"**

**2. "Pour les toilettes, on se retrouve sur la lune. J'ai pensé à la photo du cosmonaute, des planètes, de l'univers..."**

**3. "Dans la chambre jungle, il y a un côté camping, cabane dans les arbres, on dort sur des lits façon bivouac. On a un espace repos au-dessus avec un filet, on se raconte des histoires, on est suspendu au-dessus du vide. On a en plus une entrée vers l'autre chambre et des prises d'escalade"**

**4. "La salle de douche propose une immersion dans les fonds marins, l'idée était de se retrouver sous la mer. L'entrée de la douche en forme de surf apporte une originalité à la pièce. Les murs avec poissons et coraux créent une ambiance sous-marine ; la vasque en pierre et le robinet en laiton sont également des clin d'oeil au monde sous-marin"**

A.M.

STREET ART x NATURE

# ZE place (to be)



Au centre du Domaine des Trois Forêts se trouve l'actuelle Halle des Sports qui a été entièrement repensée pour offrir aux ados et aux enfants un nouvel espace résolument plus moderne.

ZE Place offre 11 activités originales. Au programme : de l'escalade à ZE Walls, de la spéléologie à UnderZEGROUND mais aussi des jeux d'escape game à l'Escape ZE Room...

*L'idée a été de créer un lieu à l'univers inspiré du street art et proposant des activités attractives, inédites et spectaculaires à vivre ensemble. Tout en gardant une thématique axée sur la nature, l'ensemble des murs et des panneaux de signalétiques sont décorés par des peintres – graphesurs "Nature Artist" à la mode street art. On retrouve par exemple sur un mur, le visage immense d'une jeune fille composé de feuilles et d'insectes.*

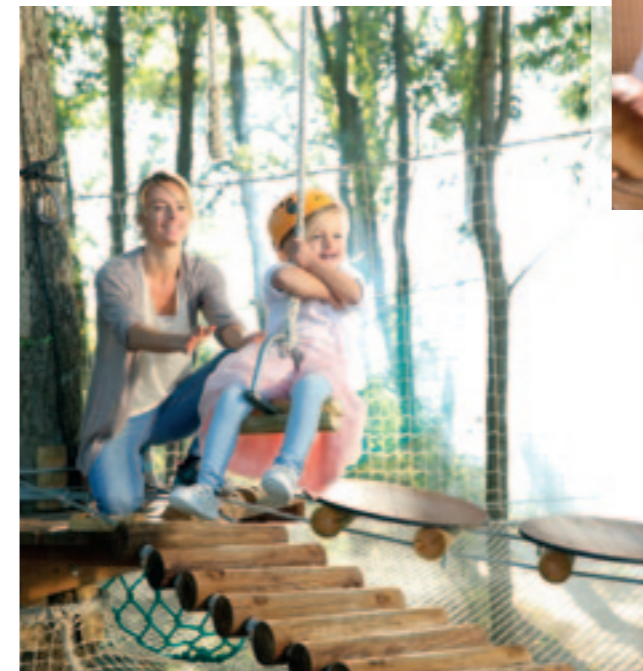
*Le lieu s'est donc transformé pour laisser place à un lieu de fête dans un style de gigantisme. C'est la première fois qu'un tel lieu avec de telles activités est créé au sein d'un domaine.*

**Michel Linet-Frion**, Directeur  
Création & Innovation du Groupe  
Pierre & Vacances - Center Parcs



# Dans tous les Domaines Center Parcs

**Des cottages tout confort en plein cœur de la nature pour deux, quatre, six... et jusqu'à 12 personnes :** les cottages Center Parcs ont été imaginés pour toutes les tribus ! Un grand salon avec cheminée et cuisine ouverte, des chambres confortables avec salles de bains ou de douche et toujours une grande terrasse ouverte sur la nature. Ce sont de véritables cocons proposés en trois gammes de confort.



**Les nombreux services :** équipements pour bébé, lits faits à l'arrivée, produits de toilette, panier coin du feu, pension complète ou demi-pension, livraison au cottage de petits-déjeuners ou de repas complets ou encore location de vélos et de voiturettes... Autant d'attentions à réserver sur « Mon Center Parcs » ou l'application Planet Center Parcs.

**Une multitude d'activités pour tous les âges :** chaque domaine propose de nombreuses activités intérieures et extérieures. Découvrir la forêt à cheval ou à poney, sauter de 8 mètres de haut sur un coussin airbag, traverser un lac en tyrolienne, s'initier au golf, apprendre à devenir Photographe Animalier, Chef Cuisinier ou Agent Secret grâce aux Ateliers « Quand j'serai grand, j'serai... ». Que l'on vienne en couple, en famille ou entre amis, chaque visiteur repart avec des souvenirs inoubliables.

**Les incontournables espaces spas Deep Nature® :** pour offrir un séjour unique sous le signe de la détente, Center Parcs s'est associé à la marque Deep Nature®, acteur de renom dans l'univers du spa. L'ensemble des domaines propose donc des espaces bien-être reposants et épurés alliant le monde végétal, minéral et aquatique.



**L'immanquable Aqua Mundo :** cet immense espace aquatique, ouvert toute l'année, propose en plus de la piscine, quantité de jeux aquatiques : toboggans, bassin extérieur, pataugeoire, piscine à vagues ou encore la rivière sauvage - un parcours chauffé en extérieur, avec remous et glissades... Et aussi des activités à la carte pour tous les âges : Bébés nageurs, Aqua Cyclo Fit, Gym Aquatique, Aqua Speed...



ensemble, vraiment

Créé en 1967 aux Pays-Bas, le concept Center Parcs fête cette année son 50<sup>e</sup> anniversaire et reste sans équivalent en Europe. Center Parcs compte à ce jour 21 domaines : 5 en France, 2 en Belgique, 9 aux Pays-Bas et 5 en Allemagne.

Center Parcs est un concept unique qui vise à répondre au besoin des familles de trouver un lieu idéal pour vivre et partager des émotions. La marque s'engage donc à offrir une coupure dans le quotidien pour vivre ensemble une véritable expérience avec des moments mémorables à travers ces 7 piliers : la nature, l'Aqua Mundo, les activités, la détente, les cottages, le dôme et le service. Ce sont autant d'éléments qui permettent aux familles de se reconnecter vraiment ensemble. Center Parcs s'engage aussi à assurer un séjour fluide et simple grâce à l'application Planet Center Parcs, compagnon de séjour, pour faciliter l'expérience client.

---

## Contacts Presse

GRUPE PIERRE & VACANCES-CENTER PARCS

***Anna Almeida***

01.58.21.64.29

***Judy-Gaëlle Ranaivoson***

01.58.21.52.26

***Lucie Audren***

01.58.21.65.19

rptourisme@groupepvcp.com

***Site Presse :***

rptourisme.pierreetvacances.com



@centerparcsFR



@mycenterparcs



@centerparcsfr